



# FÊTE DES JARDINS

LES 24 & 25 SEPT

PARIS ET MÉTROPOLE

VISITES - **CONCERTS** - PARCOURS  
**ANIMATIONS** - ATELIERS - **LECTURES**  
SPECTACLES - **DÉMONSTRATIONS**  
TOUS LES LIEUX SUR **PARIS.FR**

**PROGRAMME**

# Les points forts de cette 15<sup>e</sup> édition

## Des rendez-vous autour de l'arbre

- Des lectures et ateliers autour de l'arbre.
- Des parcours pour découvrir les arbres remarquables.
- Des ateliers de grimpe ou de funambulisme (92).
- Des démonstrations de bûcherons-élagueurs de la Ville de Paris se déplaçant dans les arbres.
- Le Concours national d'arboriculture.

Pendant 2 jours, une soixantaine d'arboristes grimpeurs venus de toutes les régions de France (entreprises et collectivités territoriales) s'affrontent lors des épreuves techniques notées et chronométrées dans le cadre du Championnat de France des arboristes grimpeurs.

## Des expositions

*Promenons-nous dans les bois* (parc de Bagatelle, 16<sup>e</sup>) invite à découvrir toutes les forêts et leurs usages. Un parcours photographique sur les arbres remarquables (Jardin de la ménagerie, 92). *Lectures d'écorces* présente les photographies de Brigitte Caire (arboretum, 12<sup>e</sup>)...

## Un lieu d'échanges métropolitains

Le village de la Fête des Jardins, installé au parc de Bercy (12<sup>e</sup>) accueille le public et les acteurs de l'environnement, de la biodiversité, de la gestion écologique des espaces verts de Paris et des collectivités participantes. Cérémonie de la remise du Prix du public du concours Décoflo, qui met en compétition les plus belles décorations florales des jardiniers de la Ville de Paris.

## Des spectacles pour tous

Les arbres et les plantes prennent la parole et s'incarnent lors d'une joyeuse promenade animée sur la Promenade Pereire (17<sup>e</sup>). Des contes sur le thème de l'arbre au square des Arènes de Lutèce et au parc des Buttes-Chaumont.

Le destin de « Syl », une graine d'arbre qui désire voler... au jardin Villemin (10<sup>e</sup>).

Un spectacle éco-rigolo pour adopter la « Nature-attitude » ! dans le square Ferdinand Brunot (14<sup>e</sup>) et au parc Georges Brassens (15<sup>e</sup>). Des concerts dans les squares d'Anvers (9<sup>e</sup>), Maurice Gardette (11<sup>e</sup>), Saint-Lambert (15<sup>e</sup>), du Ranelagh (16<sup>e</sup>), Sarah Bernhardt (20<sup>e</sup>), au parc de Bagatelle (16<sup>e</sup>), au parc Floral (12<sup>e</sup>). Spectacle musical « Jardins du monde » au parc Eli-Lota (93) et aux jardins d'Éole (18<sup>e</sup>).

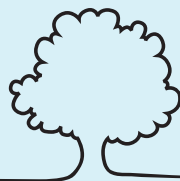
## Des lieux surprenants

La Fête des Jardins, c'est aussi l'opportunité de découvrir des espaces verts méconnus ouverts exceptionnellement comme la cité-jardin (Stains-Plaine commune), le centre de production horticole de la Ville de Paris (Rungis), tous les petits jardins des congrégations religieuses ou encore le jardin des Vignes (Puteaux), le jardin pédagogique du parc départemental de l'Île-St-Denis (93)... mais aussi le Jardin d'Agronomie Tropicale (Paris), les arboretums (Châtenay-Malabry, Paris), les potagers en ville, les jardins partagés, les parcs métropolitains accessibles depuis les transports en commun, et de nouveaux itinéraires verts à emprunter comme la promenade de la petite ceinture.

## Et aussi...

- Des jardins partagés invitent les Acteurs du Paris durable pour échanger et mettre en place de nouvelles actions. Infos sur [www.acteursduparisdurable.fr](http://www.acteursduparisdurable.fr)
- Des visites guidées à pied ou en petit train (92), randonnées, conférences, expositions.
- Des démonstrations de bouturage, de greffe, d'art floral.
- Des animations pour les enfants.
- Des jeux, quiz, ateliers.

une saison sous les arbres



# FÊTE DES JARDINS

## UN WEEK-END POUR FÊTER L'ARBRE

Pour cette nouvelle édition de la Fête des Jardins, les arbres sont à l'honneur.

Arbres des rues, arbres exceptionnels, arbres des jardins et des bois, parisiens ou métropolitains, tous méritent notre attention en cette année internationale des forêts décrétée par les Nations Unies.

Flânez sous les arbres, visitez les bois, les arboretums, découvrez les arbres remarquables, apprenez à reconnaître les essences, rencontrez les bûcherons élagueurs et ceux qui soignent le patrimoine arboré d'Île-de-France, identifiez un arbre malade, initiez-vous à la pyrogravure, jouez de la musique sur des instruments en bois ou écoutez-la sous un arbre, donnez l'âge d'un arbre (la dendrochronologie), faites connaissance de la faune qui le peuple, déposez un message dans l'arbre à souhait, écoutez des contes africains...

100 lieux sous les arbres où rencontrer les jardiniers, les agents d'accueil, les agents du service de l'arbre et les écouter parler de leur métier et de leur amour des arbres.

Jeux pédagogiques, ateliers ludiques, démonstrations, tous redoublent d'inventivité et d'enthousiasme pour sensibiliser petits et grands au rôle et à la vie des arbres urbains ainsi qu'à la faune et la flore qui les peuplent.

Nous vous souhaitons de bons moments sous les arbres et de belles promenades à pied ou en vélo entre amis et en famille.

Samedi de 14 h à 19 h

Dimanche de 11 h à 19 h (sauf exceptions notées dans le programme)

**DANS TOUS LES JARDINS ET AU VILLAGE DE LA FÊTE,  
PARC DE BERCY (12<sup>E</sup>)**

Retrouvez la liste des sites sur [paris.fr](http://paris.fr) ☉ Mots clés : Fête des Jardins et localisez-les sur la carte interactive depuis la *Google map*.



## CHÂTENAY-MALABRY CONSEIL GÉNÉRAL DES HAUTS-DE-SEINE

### 1 ARBORETUM DE LA VALLÉE AUX LOUPS- CHATEAUBRIAND

# 92

■ parcours à la rencontre des arbres remarquables à 15 h, 16 h (uniquement le dimanche) et 17 h. *Rendez-vous à l'accueil.*

#### \* pour les enfants

- « l'arbre et l'oiseau » par la Ligue pour la Protection des Oiseaux : promenade dans l'arboretum à la découverte des liens qui unissent les arbres et les oiseaux à 15h.
- exposition sur la fabrication de nichoirs. *Rendez-vous à la serre de cours de jardinage.*
- contes africains sur le thème de l'arbre et de la forêt à 17 h. *Rendez-vous à l'accueil.*

102 rue de Chateaubriand.

Accueil au 102, rue de Chateaubriand

RER B : Robinson.

Bus 194, 294 (arrêts Marc Sangnier ou Jean-Jaurès).

## CLICHY-LA-GARENNE

### 2 PARC ROGER SALENGRO

samedi de 11 h à 18 h et dimanche de 10 h à 17 h

#### \* pour les enfants

- visite des arbres remarquables du parc et réalisation d'un herbier.
- atelier sur les odeurs des plantes dans les parcs et jardins.

Bd Général Leclerc face aux allées Léon Gambetta (entrée d'honneur). Métro : Mairie de Clichy. RER C : Saint-Ouen. Bus 74, 174, 274, 138 : Général Leclerc - Villeneuve Hôpital Beaujon.

### 3 PARC DES IMPRESSIONNISTES

■ visite du parc des Impressionnistes au travers de sa gestion différenciée. Départ toutes les heures, samedi de 11 h à 17 h, dimanche de 10 h à 16 h.

#### \* pour les enfants

- atelier de réalisation de nichoirs et hôtels à insectes, samedi de 11 h à 18 h, dimanche de 10 h à 17 h.

Rue Gustave Eiffel, rue P. Bérégozovoy.

Métro : Mairie de Clichy.

RER C : Porte de Clichy.

Bus 174 : rue Petit - Bus 165 : Quai de Clichy.

Rue Pierre Bérégozovoy face à la rue Petit.

### 4 ALLÉES LÉON GAMBETTA

samedi de 11 h à 18 h, dimanche de 10 h à 17 h

- atelier de dendrochronologie (calcul de l'âge d'un arbre), explications sur la composition d'un tronc d'arbre.
- atelier de reconnaissance des maladies les plus courantes des arbres, « carottage » de troncs et analyse du prélèvement.
- présentation de la lutte biologique en milieu urbain.

Métro : Mairie de Clichy. RER C : Saint-Ouen.

Bus : 54 - 74 - 174 - 274 - 138.

Rendez-vous au point de rencontre situé entre les rues d'Alsace et Gaston Paymal.

## PUTEUX

### 5 ÎLE DE PUTEUX

de 14 h à 18 h

■ exposition de bonsaïs, plantation et conseils d'entretien. *Les visiteurs repartiront avec leur bonsaï.*

■ dégustation de jus de pommes. *Rendez-vous devant le verger de l'île.*

■ présentation du métier d'élagueur.

#### \* pour les enfants

■ « le parfum des arbres » : exposition de fragrances d'arbres et leurs huiles essentielles associées, jeu de reconnaissance de racines, écorces et fruits, orgues avec essences pour composer un parfum.

■ « les arbres à messages » : laisser un message d'avenir pour la protection des arbres de notre planète.

■ jeu : associer la feuille, le fruit et l'écorce des arbres.

■ atelier de pyrogravure sur rondins.

■ atelier : « la transformation du bois ».

■ concours de dessins : dessiner le paysage arboré de l'île de Puteaux.

■ « grimpe d'arbres » : lianes, hamacs suspendus, moulinette, pont de singe.

#### LES PROMENADES ARBORÉES

Parcours-découverte guidé des arbres remarquables de la ville en petit train : reconnaissance des écorces et des feuillages, des maladies de l'arbre urbain. Durée 1 h 30. Départ de l'Hôtel de Ville à 15 h. Arrêts : Jardin des Vignes, parc du Moulin, parc Offenbach, Jardin des Arômes, Jardin du Sud, Jardin du Charme et retour Hôtel de Ville.

\* **Jardin des Vignes** (162, rue de la République)

#### Ouverture exceptionnelle

■ dégustation de jus de raisin de 14 h à 18 h.

Allée Georges Hassoux, Parc Lebaudy.

SNCF : Gare de Puteaux puis bus 93 :

arrêt Hôpital de Puteaux. Tram T2.

Accueil Parc Lebaudy.

## SCEAUX CONSEIL GÉNÉRAL DES HAUTS-DE-SEINE

### 6 PARC DE SCEAUX

■ visites guidées :

- « la symbolique des arbres » samedi à 15 h.
- « le rôle de l'arbre dans un jardin historique à la française » samedi à 17 h.

8 avenue Charles Perrault.

RER B : Bourg-la-Reine, Parc de Sceaux, Croix de Berny.

Bus : 395, 379 192,197.

Rendez-vous devant l'entrée du musée.

### 7 JARDIN DE LA MÉNAGERIE

samedi de 10 h à 18 h

■ lauréats du concours photos « L'arbre dans la ville, photos enracinées » du Conseil Local du développement durable.

■ exposition sur les arbres remarquables (en partenariat avec l'association ARBRES) : tout savoir sur ces arbres protégés qui peuplent nos villes.

■ mettre en valeur sa terrasse.

■ bar à goûts : dégustation de plusieurs tisanes issues de plantes du jardin (en association avec CPN Val-de-Seine).

■ bourse aux plantes : graines contre boutures, rhizomes contre bulbes ou plantes.

#### \* pour les enfants

■ atelier pédagogique « bien connaître les arbres ».

■ construction de nichoirs.

■ fabrication d'un herbier.

■ découverte des arbres (boîte à toucher, livret de reconnaissance...).

■ reconnaissance des grandes espèces d'arbres que l'on peut rencontrer.

■ « l'arbre à souhait » : accrocher les souhaits les plus chers à cet arbre magique.

■ conseils pour le choix et l'entretien d'un arbre.

■ réalisation d'une œuvre collective et éphémère de Land'Art à partir de matériaux végétaux.

■ « Ciboulette et Romarin », deux joyeux jardiniers fantasques qui déambulent sur leur triporteur.

70 rue Houdan. RER B : direction Robinson, gare de Sceaux. Bus 128, 192, 395 : Fontenay-Houdan.

## SURESNES

### 8 LE PARC DU CHÂTEAU

- visites guidées du parc « Découverte des essences d'arbres » dont les différentes variétés de chênes.
  - démonstrations de taille d'arbres par des élagueurs professionnels, samedi à 14 h, 15 h et 16 h, dimanche à 11 h, 14 h, 15 h et 16 h.
  - plantation d'un chêne chevelu de Bourgogne, samedi à 15 h.
- Pour les enfants
- découverte de la « grimpe d'arbres ».
  - un arbre à palabre avec plusieurs rappels.
  - pont de singe au sol et une slack line (atelier de funambulisme).

Place Eugène Sue.  
Tram T2 gare Suresnes-Longchamp.  
Accès entrée d'honneur.

## AUBERVILLIERS PLAINE COMMUNE

### 9 PARC ELI-LOTAR

- de 10 à 18 h**
- exposition de matériel agricole.
  - présentation des jardins associatifs du concours des écoles fleuries.
  - présentation de la *Semeuse*, laboratoire végétal conçue par Les Labos d'Aubervilliers.
- samedi à partir de 15 h**
- scènes de la vie des derniers exploitants de la Ferme MAZIER.
- \* concert**
- « Jardin du monde », spectacle musical dans le cadre de « Cultures aux Jardins » avec la participation des jardiniers communaux et les adhérents des jardins associatifs.

#### BALADE URBAINE GUIDÉE DE « SQUARE EN PARC »

**samedi 14 h 30**

Départ pour la balade commentée par les jardiniers de Plaine Commune (environ 2 km en 1 h 30). Tout en longeant les berges du canal de Saint-Denis pour rejoindre le parc de la Légion d'Honneur, vous pourrez découvrir une quinzaine d'essences d'arbres, les identifier et mieux comprendre l'intérêt de cette biodiversité en ville.

Accès sur inscription uniquement au 01 55 870 870, ou [infos@saint-denis-tourisme.com](mailto:infos@saint-denis-tourisme.com)  
Rendez-vous : parc Eli Lotar, rue Marcel Carné.

Arrivée : parc de la Légion d'Honneur, Saint-Denis vers 16h.

Métro : Porte de Paris ou Basilique de Saint-Denis (ligne 13), bus 170 (arrêt Porte-de-Paris)

Rue Marcel Carné.  
RER B : La Plaine Stade de France puis Bus 173 : arrêt Canal ou Heurtault.  
Bus 173 ou 170, arrêt Canal ou Heurtault.

## LA COURNEUVE CONSEIL GÉNÉRAL DE LA SEINE-SAINT-DENIS

### 10 JARDIN PÉDAGOGIQUE PARC DÉPARTEMENTAL GEORGES-VALBON (ANCIENNEMENT LA COURNEUVE)

#### Ouverture exceptionnelle dimanche

- exposition « Écorces ».
  - exposition « Chimères et merveilles » de 14 h 30 à 18 h. Parcours initiatique de sensibilisation à la réutilisation des déchets dans un univers créé par « Déchets d'art ».
  - visite guidée du jardin pédagogique à 15 h, 16 h et 17 h.
  - exposition « De la campagne à la ville, des chevaux trait d'union » : les races, l'anatomie du cheval de trait, le matériel d'attelage, les utilisations anciennes en milieu rural et la réhabilitation de cet animal dans nos villes.
- \* pour les enfants**
- exposition interactive « En tête-à-tête avec la terre » de 14 h à 18 h. Jouer et contribuer à préserver la planète. Modulothèques destinées aux 8 - 12 ans.
  - « Gîtes à insectes » de 14 h à 18 h : présentation de l'hôtel à insectes du jardin puis réalisation d'abris pour aider les insectes auxiliaires à se protéger du froid en hiver.
  - atelier « nichoirs » de 14 h à 18 h. Découverte de différents types de nichoirs et de leur importance pour les espèces en difficultés.
  - atelier de distillation de lavande de 14 h à 18 h. Initiation à la distillation des fleurs (lavande, menthe, romarin) avec L'atelier du parfumeur.
- Rendez-vous à la Maison du Parc.
- présentation des chevaux de « trait du Nord » de 13 h 30 à 18 h. Rendez-vous à la Circulaire.

55, avenue Waldeck Rochet.

RER B : la Courneuve - Aubervilliers puis bus 249.  
Direction Dugny.

Bus 249 arrêt cimetière (entrée des Marronniers).  
Bus 150, 250, 252 arrêt Cité Floréal (entrée Marville).  
Bus 133 et 249, arrêt Gabriel Péri (entrée des Poiriers).  
Bus 153 arrêt Moulin neuf (entrée Moulin neuf).  
Bus 333 arrêt l'Argentière (entrée des Maraîchers).

## L'ÎLE-SAINT-DENIS CONSEIL GÉNÉRAL DE LA SEINE-SAINT-DENIS

### 11 JARDIN PÉDAGOGIQUE DU PARC DÉPARTEMENTAL DE L'ÎLE-SAINT-DENIS

#### Ouverture exceptionnelle dimanche

- exposition « Histoire de la plaine nourricière de Paris », aujourd'hui Plaine des Vertus, de 13 h 30 à 19 h. Coréalisée par Plaine Commune et l'Unité Patrimoine et arts visuels de La Courneuve).
- visite guidée du jardin pédagogique : le jardin naturel, le jardin des sens et le potager, à 14 h, 15 h, 16 h et 17 h (durée 30 min.).

#### « ARBRES D'ICI OU D'AILLEURS »

Promenade à la découverte des arbres du parc à travers leurs mythes et légendes, l'histoire de leurs découvertes. Sortie à 16 h (durée 1 h 30)

#### \* pour les enfants

- atelier « Abris pour insectes » à 14 h, 15 h, 16 h et 17 h. Présentation de l'hôtel à insectes du jardin puis réalisation d'abris pour aider les insectes auxiliaires du jardin.
- atelier « Odorama » à 14 h 30, 15 h 30, 16 h 30 et 17 h 30.
- atelier « Légumes en papier » de 14 h à 18 h.
- « Les arbres » : contes à 15 h 30. Laissez-vous porter par des histoires dont les arbres sont les héros!

Rendez-vous à la Maison du Parc.

Quai de la Marine

Bus : 138 - 238 - 261, arrêt Pont d'Épinay.

RER C : Épinay-sur-Seine.

Rendez-vous au Jardin pédagogique.

# 93

## SAINT-DENIS PLAINE COMMUNE

### 12 MAISON D'ÉDUCATION DE LA LÉGION D'HONNEUR

#### Ouverture exceptionnelle samedi

■ promenade commentée à la découverte de 13 hectares de la Maison d'Éducation habituellement fermés au public. La promenade s'achèvera dans le parc de la Légion d'Honneur. Durée 1 h 30 environ. Départs à 10 h 30 et 14 h 30.

■ visite guidée des bâtiments de cette ancienne abbaye royale. Durée 1 h. Départs samedi à 11 h 30 et 15 h 30.

Inscriptions obligatoires au 01 55 870 870 ou [infos@saint-denis-tourisme.com](mailto:infos@saint-denis-tourisme.com) (30 personnes par visite)

5 rue de la Légion d'Honneur.  
Métro : Basilique de Saint-Denis.  
Bus : 153-239-253, arrêt Saint-Denis Médiathèque ou Maison d'Éducation de la Légion d'Honneur.

### 13 PARC DE LA LÉGION D'HONNEUR

#### samedi

■ démonstration d'élagage à 17 h.

\* **pour les enfants**

■ présentation des métiers du jardinage, ateliers de plantation de 14 h à 17 h.

■ jeu et « grimpe d'arbres » avec résolution d'énigmes de 14 h à 17 h. Inscription sur place à partir de 14 h.

■ atelier d'enluminure : présentation des différentes étapes et des pigments végétaux pour la fabrication des couleurs (garance, guède, iris, noir de vigne, safran, sang de dragon, sureau...) de 14 h à 17 h. Inscription sur place à partir de 14 h.

Métro : Saint-Denis Porte de Paris.  
Bus : 154 - 239 - 253 - 170 - 255, arrêt Porte de Paris ou Parc de la Légion d'honneur.  
RER D : Saint-Denis, puis bus 154, arrêt Porte de Paris.

Entrées rue Pinel ou rue Paul Vaillant-Couturier.

### 14 MUSÉE D'ART ET D'HISTOIRE

#### dimanche de 14 h à 18 h 30

■ balade « forestière » dans les collections à la rencontre de l'arbre, et présentation d'œuvres spécialement sorties des réserves à 15 h 30.

\* **visite libre pour non ou mal voyants**

du Jardin des 5 sens de 14 h à 18 h 30.

\* **pour les enfants**

■ atelier de fabrication et installation de copies de nichoirs médiévaux en céramique de 14 h à 17 h.

22 bis, rue Gabriel Péri.  
Métro : Saint-Denis Porte de Paris.  
Bus : 154 - 170 - 253 - 255, arrêt Square de Geyter ou Place de la Résistance.  
RER D : Saint-Denis.

## STAINS PLAINE COMMUNE

### 15 « AU FIL DES ARBRES »

#### DE LA CITÉ-JARDIN AU MOULIN NEUF

#### samedi

Cette balade urbaine guidée (12 km) permet de découvrir la cité-jardin (inscrite à l'inventaire des sites pittoresques), le rôle du paysage et des arbres qui le composent. Vous arrivez au « Moulin neuf », autre quartier arboré récemment réaménagé.

**Départ à 14 h.** Rendez-vous : « Mémoires de cité-jardin » 28, avenue Paul Vaillant Couturier.

**Arrivée à 16 h :** place des commerces (Moulin Neuf). Possibilité de retour en bus au point de départ.

Inscription recommandée au 01 58 69 77 93, [memoiresdecitejardin@stains.fr](mailto:memoiresdecitejardin@stains.fr)

#### Métro :

• Saint-Denis Université, puis bus 253 – direction Mairie de Stains ; ou bus 255 – direction Stains Les prévoyants.

• Porte de la Chapelle / puis bus 252 – direction Garges – Sarcelles.

• Porte de la Villette, puis bus 150 – direction Pierrefitte – Stains.

RER D : Gare de Pierrefitte-Stains, puis bus 150 – direction Porte de la Villette.

RER B : Gare Aubervilliers – La Courneuve, puis bus 150 – direction Pierrefitte – Stains.

Bus 150, 252, 253, ou 255 ; arrêt Marcel Pointet ou Mairie de Stains.

### 16 PLACE DES COMMERCES (MOULIN NEUF)

#### \* pour les enfants

■ « contes sous l'arbre à palabre du Moulin Neuf » : accueil et goûter à 16 h. Prenez place sous l'arbre à palabre, au cœur d'une forêt de dessins d'arbres et laissez-vous emporter par les histoires racontées par les habitants. Possibilité de retour à la cité-jardin par le bus de la ville.

Métro : Basilique de Saint-Denis puis bus 153, arrêt Moulin Neuf.

## MAISONS-ALFORT

### 17 ÎLE DE CHARENTONNEAU

# 94

#### samedi

■ visites guidées de la pointe est de l'île. Départs à 9 h 45, 10 h 30, 11 h 45, 14 h, 14 h 45 et 16 h.

■ découverte de la gestion différenciée sur l'île du Moulin Brûlé : définition, objectif, intérêt, présentation de la faune et de la flore de l'île.

■ thématique de l'arbre, fonctionnement, intérêt écologique, taille...

Réservations obligatoires au 01 43 96 77 64 du lundi au vendredi.

47 avenue Foch.

Métro : École Vétérinaire de Maisons-Alfort, puis prendre le bus 107 (arrêt Moulin Brûlé) ou 20 minutes à pied en longeant les bords de Marne. Rendez-vous devant l'entrée du parc.



## NOGENT-SUR-MARNE

### 18 PARC WATTEAU

**dimanche de 10 h à 18 h**

- espace lecture et prêts d'ouvrages.
- troc aux plantes.
- animations sur le thème des oiseaux par la Ligue pour la Protection des Oiseaux.
- démonstration et conseil par des professionnels des arbres (élagage, fertilisation, plantation, expertise...).

**\* concert**

- big band dans l'après-midi.

**\* pour les enfants**

- jeu de piste pour apprendre à reconnaître les différents arbres du parc.
- « le parfum des arbres » : apprendre à distinguer les arbres grâce à leurs senteurs.

4 avenue de Lattre de Tassigny  
(situé derrière la sous-préfecture).

RER E et RER A.

Bus 114, 120, 220.

## SAINT-MANDÉ

### 19 JARDIN ALEXANDRA DAVID NÉEL

- remise des prix du deuxième concours des balcons fleuris.
  - visite guidée du jardin avec reconnaissance des végétaux.
  - connaissance des végétaux, pratique de l'entretien et de la plantation des espaces verts.
  - présentation du travail du service des Espaces verts et du service de la Voirie.
  - présentation du rucher et de la 3<sup>e</sup> récolte de miel, biodiversité.
- \* pour les enfants**
- atelier de jardinage.

Angle Avenue Gambetta / Avenue Paris.

Métro : Saint-Mandé Tourelle, Bérault.

RER A : Vincennes.

Bus 56, 325 : Aubert.

## PARIS

### PARCOURS GUIDÉS PAR LES « RANDOPANAMEURS » DU COMITÉ DE PARIS

(Fédération de la randonnée pédestre de Paris)

**Dimanche : voyage dans les espaces verts de l'est de Paris.**

- à 11 h : Bibliothèque nationale de France, square Héloïse et Abélard, parc de Choisy, jardins Georges Duhamel, Oudiné Dessous des berges. Retour vers 13 h 30.
- à 14 h : parc de Bercy, promenade plantée, square Manin, jardin de la gare de Reuilly, allée Vivaldi, jardin de Reuilly. Retour vers 16 h 30.

[www.rando-paris.org](http://www.rando-paris.org)

Départs (pour des balades d'environ 7 km) : du parc de Bercy, place

L. Bernstein (jardin Yitzhark Rabin).



### 20 JARDIN DES HALLES

# 1<sup>er</sup>

**\* pour les enfants**

- atelier de jardinage : créer un mini-jardin.

1 rue Pierre-Lescot.

Métro : Les Halles, Rambuteau.

RER A, B, D : Châtelet-les-Halles.

Accueil au carrefour des allées André-Breton et Saint-John-Perse.

### 21 SQUARE LOUVOIS

# 2<sup>e</sup>

**\* pour les enfants**

- atelier de jardinage : créer un mini-jardin.
- atelier de peinture à l'eau.

Rue Richelieu.

Métro : Quatre-Septembre, Bourse.

Accueil entrée Richelieu.

### 22 PROMENADE DANS LES JARDINS DES HÔTELS DU MARAIS ET JARDIN ST-GILLES-GRAND-VENEUR

# 3<sup>e</sup>

Visites guidées à caractère horticole et/ou historique des jardins de l'Hôtel Lamoignon, du musée Carnavalet, de l'Hôtel de Marle, du square Georges-Caïn et Léopold-Achille et de la Roseraie du jardin Saint-Gilles-Grand-Veneur. Départs samedi à 14 h 30, 16 h et 17 h 30 ; dimanche à 11 h 30, 14 h 30 et 16 h (durée 1 h 30 environ).

Accueil au métro Saint-Paul le Marais.

### 23 SQUARE DU TEMPLE

- parcours-découverte des arbres.
- jeu de piste.

**\* pour les enfants**

- présentation du métier d'agent d'accueil et de surveillance sous forme de jeux.
- atelier de rempotage.
- atelier de dessin.

64 rue de Bretagne.

Métro : Temple, Arts et Métiers.

Accueil entrée rue de Bretagne.

### 24 1001 FEUILLES DANS LE JARDIN ANNE FRANK

**samedi de 14 h à 18 h.**

- présentation des activités du jardin.
- dimanche de 13 h à 19 h.**

- présentation des activités du jardin.
- exposition sur le thème du jardin.
- lecture de poèmes sur le jardin.
- goûter écologique et tombola.

14 impasse Berthaud.

Métro : Rambuteau.



**25 POTAGER DE LA CITÉ INTERNATIONALE DES ARTS (HÔTEL D'AUMONT)**

4<sup>e</sup>

**Ouverture exceptionnelle**

- découverte et dégustation des légumes anciens.
  - visite guidée du potager et conseils.
  - \* **pour les enfants**
  - réalisation d'abris à insectes.
- 18 rue de l'Hôtel de Ville.  
Métro : Pont-Marie.

**26 SQUARE DES ARÈNES DE LUTÈCE**

5<sup>e</sup>

- visites guidées et présentation des arbres remarquables des squares : Arènes de Lutèce, Painlevé et Viviani à 11 h et 15 h. *Rendez-vous à l'accueil.*
  - présentation du métier d'agent d'accueil et de surveillance.
  - \* **pour les enfants**
  - atelier de rempotage.
  - jeux et labyrinthe.
  - Conte « Le merveilleux voyage du petit cocotier »
- Rendez-vous à l'accueil samedi à 15 h, 16 h, 17 h et 18 h.*
- Rues des Arènes, de Navarre, Monge.  
Métro : Place Monge, Jussieu.  
*Accueil sur le mail derrière le kiosque de garde.*

**27 JARDIN MÉDIÉVAL DU MUSÉE DE CLUNY**

- visites guidées du jardin (durée 30 à 45 min) dimanche à 11 h, 12 h, 14 h et 15 h. *Rendez-vous à l'accueil.*
- Rue du Sommerard.  
Métro : Cluny-la-Sorbonne, Saint-Michel, Odéon.  
RER B, C : Saint-Michel Notre-Dame.  
Fermeture de la terrasse à 17 h 45.  
Accueil dans la cour du musée.

**28 JARDIN DES PLANTES**

**Ouverture exceptionnelle**

- du jardin écologique, de la graineterie et du laboratoire de culture *in vitro*.
- visites à thèmes :
    - la nouvelle école de botanique (découvrir et comprendre la classification des plantes).
    - les arbres remarquables.
    - plantes médicinales, tinctoriales et textiles.
    - plantes d'eau.
    - parcours des forêts.
  - \* **jardin alpin**
  - « Que la montagne est belle » : exposition sur les richesses botaniques des reliefs.
  - \* **pour les enfants**
  - atelier « dessine-moi une montagne » et jeu de piste.
- Programme détaillé sur place et 3 semaines avant la manifestation sur [jardindesplantes.net](http://jardindesplantes.net).*
- Rue Cuvier, rue Geoffroy-Saint-Hilaire, place Valhubert.  
Métro : Gare d'Austerlitz, Jussieu ou Place Monge.  
Accueil au centre du jardin dans le carré Thouin.

**29 JARDIN DU COUVENT DES SŒURS DE L'ADORATION**

- Ouverture exceptionnelle**
- Paisible et joli jardin un peu sauvage. La promenade chemine d'oratoires en statues par des allées bordées de buis et d'un potager.
- visite libre du jardin et de la chapelle dimanche de 14 h à 18 h.
- 39 rue Gay-Lussac.  
RER B : Luxembourg.

**30 JARDIN DES GRANDS EXPLORATEURS**

6<sup>e</sup>

- présentation du métier d'agent d'accueil et de surveillance.
  - \* **pour les enfants**
  - jeux sur le jardinage, les fruits et légumes.
  - atelier de rempotage.
- Avenue de l'Observatoire, rue Michelet.  
RER B : Port-Royal.  
Accueil fontaine Carpeaux « Les quatre parties du monde ».

**31 JARDIN DU LUXEMBOURG**

- visites guidées du jardin à 10 h 30 (uniquement le dimanche), 14 h et 16 h.
  - démonstrations d'art floral à 14 h 30 et 16 h 30.
  - portes ouvertes au rucher école de 10 h à 18 h.
- Boulevard Saint-Michel, rue de Vaugirard.  
Métro : Notre-Dame-des-Champs.  
RER B : Luxembourg.  
Accueil au pavillon Davioud 55bis, rue d'Assas.

**32 JARDIN DE L'INSTITUT CATHOLIQUE DE PARIS**

- Ouverture exceptionnelle**
- À la fin du 18<sup>e</sup> siècle, ce jardin était dévolu à la culture de la mélisse dont les moines tiraient une boisson de leur invention « l'eau de mélisse des carmes ».
- dimanche de 10 h 30 à 18 h**
- visites guidées de la crypte à partir de 14 h.
- 19 rue d'Assas.  
Métro : Notre-Dame-des-Champs.

**33 JARDIN DES PÈRES MARISTES**

**Ouverture exceptionnelle**

- Ce petit jardin est agrémenté d'une pièce d'eau.
- dimanche**
- accueil de 14 h à 18 h
- 104 rue de Vaugirard.  
Métro : Saint-Placide.

**34 JARDIN CATHERINE LABOURÉ**

7<sup>e</sup>

- visites guidées du jardin potager.
  - atelier sur le recyclage des déchets.
  - présentation du métier d'agent d'accueil et de surveillance.
  - \* **pour les enfants**
  - atelier de rempotage.
  - jeux sur le jardin et les pratiques de jardinage.
- 33 rue de Babylone.  
Métro : St-François-Xavier, Vaneau, Sèvres-Babylone.  
Accueil à l'entrée du jardin.



### 35 JARDIN DE L'INSTITUT DES MISSIONS ÉTRANGÈRES

#### Ouverture exceptionnelle

Ce beau jardin à la française, créé au XVII<sup>e</sup> siècle, offre de vastes pelouses, des allées de marronniers, des pêchers et cerisiers ainsi que des massifs de décorations florales et de rosiers sauvages.

■ accueil de 13 h à 17 h.

30 rue de Babylone.

Métro : Sèvres-Babylone.

### 36 JARDIN DU PRESBYTÈRE DE SAINT-FRANÇOIS-XAVIER

#### Ouverture exceptionnelle dimanche

Charmant jardin de curé caché derrière les murs du presbytère. Les allées bordées de buis délimitent des plates-bandes où se mêlent arbustes, fleurs, plantes de la Bible ou à connotation religieuse, plantes potagères et aromatiques et massifs d'arbustes à fleurs.

■ accueil de 10 h à 18 h.

39, boulevard des Invalides.

Métro : Saint-François-Xavier.

### 37 SOCIÉTÉ NATIONALE D'HORTICULTURE DE FRANCE

#### samedi portes ouvertes de 10 h à 19 h

■ découverte des activités de la SNHF.

■ ateliers de jardinage, conseils de culture et de soins des plantes.

■ réalisation de bouquets.

■ dégustations de spécialités de plantes

■ événement autour de Victor Lemoine, magicien des plantes qui a laissé derrière lui des obtentions aux qualités remarquables. Exposition et un film à 15h30, suivi d'une conférence sur « L'horticulture d'hier et d'aujourd'hui », l'héritage horticole de Victor Lemoine.

84 rue de Grenelle.

Métro : Rue du Bac.

### 38 PARC MONCEAU

8<sup>e</sup>

■ présentation des métiers de jardinier, d'agent de surveillance et de bûcheron.

■ présentation du matériel utilisé par les bûcherons (broyeur, fendeur, matériel horticole).  
■ démonstration de machines et de travaux horticoles.

■ démonstration de déplacement dans les arbres par les bûcherons-élagueurs.

■ visites guidées « découverte des arbres » à 11 h 30 (uniquement le dimanche), 14 h et 17 h.

■ le jardinage écologique.

#### \* pour les enfants

■ jeu de piste « à la découverte du parc ».

■ atelier de rempotage.

■ atelier de dessin.

Boulevard de Courcelles.

Métro : Monceau.

Accueil au carrefour des allées Comtesse-de-Ségur et Ferdousi.

### 39 SQUARE D'ANVERS

9<sup>e</sup>

■ animation sur le tri sélectif.

#### \* concert

■ « La Langue de Bois » : comment peut-on dire que « la langue de bois » est « la langue du faux » ? À travers des textes et des chansons de grands auteurs, nous rétablissons la justice. Nous rendons hommage au langage du bois : celui du vrai et du beau. 2 comédiens, 2 musiciens, des notes et des mots, c'est tout ce qu'il faut pour être heureux auprès de nos arbres... *Rendez-vous au kiosque à 15 h, 15 h 45, 16 h 30 et 17 h 15.*

#### \* pour les enfants

■ atelier de rempotage.

Place d'Anvers.

Métro : Anvers.

Accueil près de l'entrée avenue Trudaine à côté du kiosque à musique.

### 40 JARDIN VILLEMIN

10<sup>e</sup>

■ présentation des métiers de jardinier et d'agent de surveillance.

#### \* pour les enfants

■ quiz sur le jardin.

■ chasse au trésor sur le thème arbres et forêts.

■ jeu de piste « à la découverte du jardin ».

■ atelier de rempotage.

■ « Effet Mère » : le destin de Syl, une graine d'arbre qui désire voler. La terre, Gaïa accompagne cette graine rebelle et orchestre ses rencontres avec un escargot, une fourmi, une mésange, une couleuvre. Respecter la nature et les cycles de la vie, voilà le message de ce conte à partager en famille. *Rendez-vous au kiosque à 15 h et 17 h.*

Avenue de Verdun, rue des Récollets, quai de Valmy.

Métro : Gare de l'Est.

Accueil sous le porche, rue des Récollets.

### 41 SQUARE SAINT-LAURENT

JARDIN PARTAGÉ

#### samedi de 14 h à 18 h

■ rencontre

68 boulevard de Magenta et 119 rue du Faubourg St-Martin.

Métro : Gare de l'Est.

### 42 ROQUETTE, FOLIE-TITON ET GARDETTE

11<sup>e</sup>

Visite commentée de 3 jardins par un agent d'accueil et de surveillance et un jardinier (durée approximative 2 h).

Départs du square de la Roquette :

samedi à 15 h ; dimanche à 11 h 15 et 15 h.

143 rue de la Roquette.

Métro : Voltaire, Léon Blum.

Accueil près du kiosque à musique.

### 43 JARDIN DE LA FOLIE-TITON

■ quiz sur le thème des arbres, des fleurs de la biodiversité et du règlement.

■ jeux de piste sur le thème de l'arbre.

#### \* pour les enfants

■ atelier décoration : création d'arbres en produits recyclés.

■ jeux sur le thème du recyclage et du règlement.

■ atelier confection de nichoirs.

■ atelier coloriage.

#### Jardin partagé de la Folie-Titon

JARDIN PARTAGÉ

■ présentation des activités de l'association.

■ information sur le compost de 14 h à 17 h.

#### samedi

#### \* concert

■ Maroussia Vossen danse avec le groupe Unicum dirigé par Mauro Coceano, à 16 h et 17 h 30.

#### \* pour les enfants

■ atelier de maquillage et coiffure de 15 h à 17 h.

■ atelier de peinture à l'eau de 16 h à 18 h.

30 rue Chanzy, 17/19 rue Titon.

Métro : Rue des Boulets, Faidherbe-Chaligny.

Accueil de 12 h à 19 h.

### 44 SQUARE MAURICE GARDETTE

■ jeux « Que sais-je sur les arbres ? », « À la recherche des arbres cachés ».

■ jeu de piste lié au règlement et usages dans les parcs et jardins.

■ jeu de l'oie.

■ puzzle géant : reconstituer la carte de Paris avec ses principaux jardins et bois.

■ atelier création de jardins miniatures avec composition végétale.

■ atelier de rempotage.

#### \* concert

■ « Le Big Band de Colombes » interprète des arrangements originaux qui vont des trésors de la période « jungle » à des pièces plus novatrices. Bref, ça sonne ! *Rendez-vous dimanche à 15 h, 16 h et 17 h.*

2 rue du Général Blaise, rue du Général Guilhem.

Métro : Saint-Ambroise.

Accueil près du kiosque à musique.

## PARIS

### 45 LE JARDIN NOMADE

- jeu de découverte des plantes.
- atelier compost.
- habillage végétal d'une sculpture.
- goûter et tisanes du jardin.

#### \* pour les enfants

- atelier dessin.

48 rue Trousseau, à l'angle de la rue Delescluze.  
Métro : Ledru-Rollin, Faidherbe-Chaligny.

### 46 JARDIN DES JEUNES POUCES

■ « Herbes folles : l'Automne » manifestation culturelle proposée par le collectif Tistou réunissant artistes plasticiens, conteurs, musiciens, comédiens...

Passage Folie-Régnault.  
Métro : Père-Lachaise.  
Accueil de 13 à 20 h.

### 47 CENTRE TERRE DANS LE SQUARE JULES VERNE

#### dimanche

- visite et animation autour du compost de 10 h à 12 h 30 et de 14 h à 16 h.

19 bis rue de l'Orillon.  
Métro : Belleville.

### 48 PARC DE BERCY

# 12<sup>e</sup>

#### VILLAGE DE LA FÊTE DES JARDINS

Lieu d'échanges métropolitains, le village accueille le public et les acteurs de l'environnement, de la biodiversité, de la gestion écologique des espaces verts de Paris et des collectivités participantes. Découvrez leur savoir-faire et les pratiques garantes d'une gestion écologique.

#### Dans le parc, près de la vigne

■ remise du prix du public du « concours des Décoflors ». Ce concours met en compétition les plus belles décorations florales des jardiniers de la ville de Paris.

- visites du parc, de la vigne et de la roseraie par les jardiniers.

■ rencontre avec un œnologue, samedi et dimanche matin en début de chaque visite. Conseils tout au long de la journée.

- conseils horticoles.

■ « reconstituez le parc de Bercy » en puzzle.

- jeu de l'oie sur la forêt et les arbres.

#### \* pour les enfants

- stand de rempotage.

#### \* Le Concours national d'arboriculture

Deux jours d'échange à la rencontre des professionnels pour découvrir les derniers matériels, les dernières techniques...

Une soixantaine d'arboristes grimpeurs venus de toute la France participent à des épreuves techniques :

- grimpe et déplacement dans l'arbre en respectant le végétal.
- épreuve de rapidité sans griffes.
- lancer de sac lesté.

#### Maison du jardinage

- découverte de la bibliothèque spécialisée sur le jardinage.
- exposition sur les techniques de jardinage respectueuses de l'environnement, la gestion de l'eau au jardin et la biodiversité.
- stand « Main verte » : conseils, informations sur les jardins partagés.

#### SORTIE DÉCOUVERTE

De la biodiversité sur Bercy-Charenton, un des secteurs pilotes du Plan biodiversité de Paris (durée 1 h 30), samedi à 14 h 30, 15 h 30, 16 h 30 et dimanche à 14 h 30 et 16 h 30.  
Départ : Maison du jardinage.

#### Potager

■ opération Acteurs du Paris durable : présentation d'idées et d'actions respectueuses de l'environnement.

#### Pavillon du lac dimanche à 15h

■ conférence sur « La Place de l'arbre dans un grand jardin à la française : le parc de Sceaux » ou les rôles de l'arbre en tant qu'élément structurant, dans l'esthétique des jardins classiques et écologiques.

#### L'Orangerie et le Chai

■ L'Arbre en « Seine » : l'arbre en scène dans les parcs, jardins et promenades parisiens.

■ présentation du patrimoine arboré de Paris, des différentes essences et parcours de reconnaissance d'arbres du parc.

- apportez vos plantes malades !

• atelier de diagnostic et reconnaissance des ravageurs et des maladies des plantes

• conseil de traitement

• présentation de la lutte biologique

• présentation des appareils permettant de connaître l'état interne des arbres et explications de l'action des champignons qui grignotent le bois.

• conseils et explications sur les réactions physiologiques des arbres face à des agressions diverses.

■ Centre horticole de Rungis : présentation de la production aux techniques respectueuses de l'environnement.

• démonstration de bouturages et greffages.

• conseils en jardinage.

• présentation de pièges à phéromones, de plantes utilisées pour la végétalisation de toitures terrasses, d'une arracheuse d'arbres.

■ démonstration d'art floral.

■ création de murs végétalisés, exposition de prototypes de végétalisation verticale.

■ découverte du nouveau règlement et du métier d'agent d'accueil et de surveillance.

■ rejoignez les acteurs du Paris durable ! : découvrez et partagez des actions quotidiennes, multipliez les bonnes pratiques environnementales, qui améliorent l'environnement et contribuent au mieux-vivre à Paris.

[www.acteursduparisdurable.fr](http://www.acteursduparisdurable.fr)

Quai, boulevard et rue de Bercy.  
Métro : Bercy ou Cour Saint-Emilion.  
Accueil près de la vigne.



### 49 JARDIN DE REUILLY

- le « mémoire » des forêts et des arbres.

#### \* pour les enfants

- la boîte à surprises.
- « Écoute la forêt » par les chants d'oiseaux.
- « L'arbroscope » : parcours découverte des arbres du jardin.
- jeu : associer les feuilles et les fruits d'un arbre.
- animation : pour une forêt propre.
- reconnaître les différentes parties d'un arbre.
- quiz sur le jardin et la fontaine pétillante.
- « aux maronnettes » : atelier de création avec des éléments issus de la forêt, ...

Avenue Daumesnil, rue de Charenton, rue Montgallet, rue de Reuilly.  
Métro : Montgallet ou Dugommier.  
Accueil près du kiosque de vente, rue Jacques-Hillairet.  
Depuis Montgallet : entrée angle rues Jacques-Hillairet et Albinoni. Depuis Dugommier : entrée face à la mairie du 12<sup>e</sup>.

### 50 CHARLES PÉGUY

**DU SQUARE CHARLES PÉGUY AU TUNNEL DE REUILLY**  
balades guidées : samedi à 15 h ; dimanche à 11 h et 15 h. *Rendez-vous près du kiosque des gardes.*

#### \* pour les enfants

- initiation au repotage de plantes aromatiques, vivaces ou bisannuelles.
- jeux « sur quoi ça pousse ? » et « que faut-il préserver dans la forêt ? ».
- jeu de découverte « touchez et découvrez la forêt ».
- jeu sur le métier d'agent d'accueil et de la surveillance.
- atelier coloriage arbres et forêts.
- pêche à la ligne.

Rue Montempoivre, rue Marie Laurencin, rue Rottembourg.  
Métro : Michel Bizot.

**51 LE JARDIN DU NID** 

samedi

- présentation du fonctionnement du jardin.
- sensibilisation au compostage de proximité.
- goûter sucré partagé.

22 - 26 rue Georges et Maï Politzer.  
Métro : Daumesnil, Montgallet

**52 SQUARE MOULIN DE LA POINTE**  **13<sup>e</sup>**

- exposition de deux murs végétalisés mobiles.
- atelier de rempotage. Conseils et démonstrations horticoles.
- questionnaire sur le règlement des parcs et jardins.
- quiz sur les arbres de la forêt.
- présentation du métier d'agent d'accueil et de surveillance.
- démonstration sur l'utilisation des broyeurs.
- conseils et démonstrations de différents principes de fonctionnement d'un arrosage intégré (réseaux, programmation, arroseurs).
- présentation d'un compost et de son évolution dans le temps. Conseils, ateliers.

Rue du Moulin de la Pointe, bd Kellermann, av. d'Italie.  
Métro : Maison Blanche.  
Rendez-vous dans le square, entrée avenue d'Italie.

**53 PARC DE CHOISY** 

- conseils taille et entretien des bonsaïs.
- atelier de rempotage. Conseils et démonstrations horticoles.
- quiz sur le règlement des parcs et jardins.
- atelier de confection de bouquets secs (lavande).
- présentation du métier d'agent d'accueil et de surveillance.
- démonstration sur l'utilisation des broyeurs.

\* pour les enfants

- jeu - questionnaire sur les arbres.
- jeu - découverte sur les fruits et légumes.

Avenue de Choisy, George-Eastman et Charles Moureu.  
Métro : Tolbiac.  
Rendez-vous dans le parc, entrée avenue de Choisy.

**Jardin partagé Choisy** 

dimanche de 13 h à 19 h

- rencontre

Rue R.G. Eastmann.  
Métro : porte d'Italie.

**54 JARDINS DES MOTS ET MERVEILLES**  
DANS LE SQUARE PAUL NIZAN 

samedi de 14 h 30 à 18 h 30

- visite du jardin, conseils de jardinage.
- dégustation de différents thés.
- collecte et distribution gratuite de livres d'occasion devant le kiosque Circul'livre.

\* pour les enfants

- goûter.

9 rue de l'Industrie.  
Métro : Maison Blanche.

**55 JARDINS MALINS**  
DANS LE SQUARE BOUTROUX 

samedi

- animation sur la biodiversité et le compostage à partir de 14 h.

Rue Franc - Nohain.  
Métro : Porte d'Ivry.

**56 JARDIN PARTAGÉ CROULEBARBE** 

samedi de 14 h à 19 h

- rencontre

1 - 9 rue Berbier du Mets.  
Métro : porte d'Italie.

**57 PARC MONTSOURIS** **14<sup>e</sup>**

- exposition « Le parc Montsouris pendant le siège de Paris ».
- présentation des métiers de jardinier, bûcheron-élagueur et agent d'accueil et de surveillance.
- présentation du matériel d'entretien des jardins, de bûcheronnage et d'élagage.
- déplacements d'arbre en arbre par les bûcherons-élagueurs.
- visites guidées du parc avec les jardiniers et les bûcherons à 14 h 30.

\* pour les enfants

- jeux, quiz sur le thème de l'arbre.
- jeu : « les arbres... vous connaissez ? ».
- atelier de rempotage.

Rendez-vous à l'angle de l'avenue Reille et de la rue Gazan.

■ tournoi de football à partir de 14 h. *Rendez-vous au terrain multisports, situé près de l'entrée/sortie du RER, sur le boulevard Jourdan.*

■ initiations et tournoi de ping-pong, avec la participation du Comité départemental de tennis de table de Paris. *Rendez-vous au kiosque à musique à partir de 14 h.*

- promenade en calèche dimanche.

2 rue Gazan, boulevard Jourdan.  
RER B : Cité Universitaire.  
Tramway T3 : Montsouris, Cité Universitaire.

**58 SQUARES FERDINAND-BRUNOT ET DE L'ASPIRANT-DUNAND**

- exposition « L'arbre planté ».
- atelier de rempotage.
- visite guidée des jardins environnants. *Rendez-vous à 14 h 30 à l'accueil.*
- tournois de tennis de table et de football à partir de 14 h.

■ « La faune des forêts » : présentation des petits et grands habitants des bois.

- présentation du métier de jardinier.
- présentation du métier d'agent d'accueil et de surveillance.

\* pour les enfants

- « l'Arbrosol » : parcours éducatif et jeu d'adresse.
- animation sur la collecte sélective.
- concours de dessins sur le thème : « Arbres et forêts ».

\* spectacle

■ « Du Riffi dans le Potager » : bienvenue dans le jardin des Rippetout ! Un spectacle écolo-rigolo pour adopter la « Nature-attitude » ! Une rigolote leçon de « Jardine-jeune-âge » à partager en famille. *Rendez-vous dimanche à 15 h 30 et 17 h.*

Place Ferdinand-Brunot, rue Mouton-Duvernet.  
Métro : Mouton-Duvernet.

**59 JARDINS DE L'HÔPITAL SAINTE-ANNE**

Les jardins s'étendent sur 13 hectares, dont 7 sont classés « espaces verts protégés ». Les riverains, ou encore les adeptes du vélo ou des rollers, pourront y découvrir de nombreuses essences d'arbustes, de plantes, ainsi que quelques arbres remarquables.

1 rue Cabanis.  
Métro : Saint-Jacques, Glacière.

**60 JARDIN DE FALBALA**   
DANS LE JARDIN DU MOULIN DE LA VIERGE

samedi de 14 h à 18 h

- visite du jardin.
- présentation du « cabanon-serre ».
- jeux « verts ».
- goûter : dégustation des légumes du jardin.

20 rue de Gergovie, angle de la rue de l'Ouest et de Gergovie.  
Métro : Plaisance, Pernety.

**61 LE LAPIN OUVRIER DE LA ZAC DIDOT** 

- rencontre de 10 h à 18 h.

Place de la garenne.  
Métro : Pernety.

**62 JARDIN PARTAGÉ  
AUGUSTE RENOIR** 

- \* samedi
- cours sur les purins.
- visite du jardin de 15 h à 15 h 30 et de 16 h à 18 h.
- \* dimanche
- visite du jardin de 15 h à 17 h.
- concert, spectacle de 17 h à 18 h.

Rue des Mariniers.  
Métro : Porte de Vanves.  
Tram : Porte Didot.  
Accueil de 15 h à 18 h.

**63 JARDIN PARTAGÉ  
DU CHANOINE-VIOLET** 

- rencontre et visite du jardin de 15 h à 18 h
- 40 rue Hippolyte-Mainderon.  
Métro : Mouton-Duvernet.

**64 LA PETITE CEINTURE**

- visite de la petite ceinture du 14<sup>e</sup>. Départs à 14 h, 15 h 30 et 17 h. *Rendez-vous à l'accueil.*
- Métro : Porte d'Orléans, Alésia.  
Accueil pont de l'avenue Jean Moulin au-dessus de la Petite ceinture.

**65 PARC  
GEORGES-BRASSENS** 

- animations autour du potager pédagogique : présentation des différentes cultures de plantes
- présentation de la vigne et de ses différentes cultures : depuis la culture du raisin jusqu'à la vinification.
- jeux de piste sur les caractéristiques, l'histoire, l'architecture, et la biodiversité du parc.

**15<sup>e</sup>**

- charades, mots croisés et quiz sur le thème des oiseaux, des arbres et des bois.
- découverte du métier d'agent d'accueil et de surveillance et du nouveau règlement.
- \* pour les enfants
- concours de dessins.
- tournoi de ping-pong.
- quiz sur la découverte du parc et sa biodiversité.
- atelier de rempotage.
- jeux de quilles et de « lois ».
- \* spectacle
- « Du Rififi dans le Potager » : bienvenue dans le jardin des Rippletout. Un spectacle écolo-rigolo pour adopter la "Nature-attitude" ! Une rigolote leçon de « Jardine-jeune-âge » à partager en famille. *Rendez-vous à l'accueil samedi à 15 h 30 et 17 h.*

Place Jacques-Marette, rue des Morillons.  
Tram T3 : Georges Brassens.  
Métro : Convention, Porte de Vanves.  
*Rendez-vous place Jacques-Marette.*

**66 PARC ANDRÉ-CITROËN** 

- quiz sur la biodiversité.
- différents tournois dont un tournoi de foot, jeu de loi, jeu « vie ma vie ».
- jeu de piste dans le parc sur le thème les arbres et les forêts.
- visites guidées : présentation du parc et de sa biodiversité. Explication du travail des jardiniers. Départs à 14 h 30 et à 16 h 30.
- sensibilisation à la collecte sélective dans le parc et à la gestion différenciée.
- \* pour les enfants
- ateliers de rempotage et reconnaissance des végétaux (par la forme et l'odeur).
- pêche miraculeuse.
- concours de dessins.

Rues de la Montagne de la Fage, de la Montagne de l'Espérou, Leblanc, quai André Citroën.  
Tram T3 : Balard.  
Métro : Lourmel, Balard.  
RER C : Boulevard Victor.  
*Rendez-vous devant la Serre de l'Orangerie.*

**67 SQUARE SAINT-LAMBERT** 

- découverte des différents broyats de sapins.
- visite guidée de reconnaissance des plantes.
- tournoi de ping-pong et du petit pêcheur, jeux de quilles et de « lois ».
- quiz sur les bois et forêts.
- présentation du métier d'un agent d'accueil et de la surveillance et présentation des différents squares et jardins du 15<sup>e</sup>.
- quiz sur le règlement des parcs, jardins et promenades.
- présentation du jardin éco-certifié.
- quiz sur la biodiversité.
- \* Concert
- S'il puise sa source dans sa Kabylie natale, Ali Amran distille un savant mélange de genres qui fait l'originalité de sa musique. Auteur compositeur interprète, ses chansons à textes, comme son sens mélodique, véhiculent l'âme de sa culture ; ses compositions, quant à elles, empruntent leur rythmique à l'univers folk rock, avec des accents tantôt blues tantôt pop. En résulte une harmonie toute particulière à l'image de sa voix au timbre doux et profond. *Rendez-vous samedi à 16 h au théâtre de verdure.*
- \* pour les enfants
- atelier de rempotage.
- concours de dessins.

Rue Théophraste-Renaudot.  
Métro : Félix Faure, Commerce, Vaugirard.  
Accueil près de l'auditorium.

**68 JARDIN DE L'ÉGLISE  
SAINT-SÉRAPHIN DE SAROV**

- Ouverture exceptionnelle**
  - Petit jardin charmant et inattendu.
  - visite libre samedi de 14 h à 18 h et dimanche de 13 h à 18 h 30.
- 91 rue Lecourbe.  
Métro : Sèvre Lecourbe, Volontaires.

**69 JARDIN PARTAGÉ DES PÉRICHAUX** 

- samedi de 14 h à 17 h**
- animation par l'association « Élément Terre Mon Cher Jardin ».
- jeux : memory des outils, concours de pluche, les plantes aromatiques...
- thé d'accueil à la menthe.
- troc de plantes.
- \* pour les enfants
- semis et plantations d'automne dans la parcelle du jardin pédagogique.
- dimanche de 14 h à 18 h**
- visite guidée.
- concours de soupes.
- exposition de photos.

17 rue des Périchaux (le jardin est à l'intérieur des immeubles entre la poste et la maison des sœurs Saint-Vincent-de-Paul).  
TRAM T3 : Georges Brassens.

**70 LA PETITE CEINTURE**

- visite de la petite ceinture du 15<sup>e</sup>. Départs à 14 h, 15 h 30 et 17 h. *Rendez-vous à l'accueil.*
- Métro : Porte de Versailles.  
Accueil au 399 rue de Vaugirard.

**71 JARDIN  
AVENUE FOCH** 

- présentation de plantes originales et conseils en jardinage.
- visites commentées de l'avenue Foch à 11 h (uniquement le dimanche), 14 h 30 et 16 h 30.
- stand des agents d'accueil et de surveillance des jardins avec jeux : fléchettes, cartes, quiz... et parcours ludiques autour du bon usage du jardin.
- présentation du matériel de jardinage (broyage, débroussailluse, tracteurs, etc.) et des nouvelles techniques de gestion durable (ex. : paillage).

**16<sup>e</sup>**

# PARIS

## \* pour les enfants

- atelier de rempotage avec quiz.

52 Avenue Foch.

Métro : Charles de Gaulle-Étoile, Porte Dauphine.

Accueil carrefour avenue Foch / avenue de Malakoff côté n° impairs.

## 72 JARDIN DU RANELAGH

- visite du sentier nature « Auteuil / La Muette ». Départs samedi à 14 h, 15 h 30 et 17 h.

Rendez-vous à l'accueil.

- présentation de plantes originales et conseils en jardinage.

- jeux : fléchettes, cartes, quiz... et parcours ludiques autour du bon usage du jardin.

- présentation du métier de jardinier et des nouvelles techniques de gestion durable des jardins.

- visite sur les techniques du compostage.

Départs à 15 h et 16 h 30. Rendez-vous à l'accueil.

### \* concert

- « Marshmallow » : originaires de Clermont-Ferrand, les quatre Marshmallow jouent une pop énergique et colorée chantée en français ; quand les Beatles rencontrent Jacques Brel.

Rendez-vous samedi à 17 h au kiosque.

- « Moonly Delights » : la Lune, compagne de la Terre, maîtresse de la Mer. Entité nocturne, refuge et miroir de nos rêves, de nos fantasmes ou de nos espoirs. La Lune, muse et métaphore, est le fil rouge de ces compositions pour cordes et percussions influencées par le jazz et les musiques du monde. Moonly Delights est une suite pour violoncelle, guitare, contrebasse et percussions. Rendez-vous dimanche à 16 h au kiosque.

### \* pour les enfants

- présentation de tracteurs, quiz 5 sens avec cadeaux, atelier rempotage, etc.

Chaussée de la Muette.

Métro : La Muette.

Accueil au début de la Chaussée de la Muette, côté droit.

## 73 PROMENADE PEREIRE DE LA PORTE MAILLOT À LA PLACE DU MARÉCHAL JUIN 17<sup>e</sup>

- atelier des senteurs.
- présentation de la roseraie.

Rendez-vous au kiosque à musique au croisement du bd Pereire et de la rue Milne-Edwards.

- atelier de rempotage.
- visites du potager.
- visites guidées de la promenade à 14 h, 15 h 30, 17 h.
- recyclage des déchets verts.

Rendez-vous à l'angle de la rue Guersant et du bd Pereire.

### \* spectacle déambulatoire

- « Les Fantaisies bucoliques » par Phénomène et Cie. Arbres et plantes prennent la parole et s'incarnent lors d'une joyeuse promenade animée. Du théâtre grandeur nature ! Départs des promenades dimanche à 15 h, 15 h 30, 16 h, 16 h 30, 17 h. Rendez-vous à l'angle de la rue Guersant et du bd Pereire.

Boulevard Pereire.

Métro : Porte Maillot, Pereire.

## 74 PARC CLICHY-BATIGNOLLES — MARTIN LUTHER KING

- visites guidées le samedi à 14 h, 16 h 30 et le dimanche à 10 h 30, 14 h 30, 17 h.

- jeu questionnaire.

- exposition de photos : le parc au fil des saisons.

### \* pour les enfants

- atelier dessin.

## Jardin de Perlimpinpin samedi de 14 h à 19 h

- atelier mangeoires à oiseaux.

- découverte des plantes sauvages et insolites du jardin.

## dimanche de 11 h à 19 h

- atelier épouvantails.

- rébus autour des fruits et légumes.

- découverte des plantes sauvages et insolites du jardin.

147 rue Cardinet.

Métro : Brochant. Gare SNCF : Pont-Cardinet.

Rendez-vous au fond du parc, près des bassins.

## 75 JARDINS D'ÉOLE 18<sup>e</sup>

- rencontre littéraire avec les jardiniers du jardin partagé.

### \* concert

- dans le cadre de « Cultures aux jardins », avec la participation des associations Trèfle d'Éole (jardin partagé), R'style (danseurs urbains) et des jardiniers, « Jardins du Monde » mêlant musique, littérature et arts des jardins, évoque le jardin au travers de contes et légendes des 5 continents. P. Scheyder, M. Scheyder, M. Lonsdale. Rendez-vous dimanche à 15 h devant l'amphithéâtre.

45, rue d'Aubervilliers.

Métro : Stalingrad, La Chapelle, Riquet.

## 76 JARDIN SAUVAGE SAINT-VINCENT

- découverte de flore spontanée du jardin Saint-Vincent.

- conseils horticoles, jardinage et développement durable.

- rempotage de jeunes plants forestiers.

- animation sur le thème de l'eau et l'arbre.

- présentation du métier d'agent d'accueil et de surveillance.

### \* pour les enfants

- atelier « dessine-moi un arbre ».

### dimanche

- visites guidées présentant la faune, la flore et les modes de gestion du jardin à 11 h 30, 14 h, 16 h (durée 1h30).

- « qu'est-ce qu'une trame verte à l'échelle d'un quartier ? », départs à 11 h et 15 h (durée 1 h 30).

Entrée face au 14, rue Saint-Vincent.

Métro : Lamarck-Caulaincourt.

Rendez-vous à l'accueil.

## 77 SQUARE LÉON-SERPOLLET

- visite du jardin pour découvrir les arbres.

- conseils d'entretien des plantes d'intérieur.

- atelier de rempotage.

- tournoi de ping-pong.

- présentation du métier d'agent d'accueil et de surveillance.

### \* pour les enfants

- lecture de contes sur le thème de l'arbre.

- jeux de rôle, course en sac, maquillage.

- tournoi de football.

- quiz sur le thème de l'arbre.

- concours de dessins.

156, rue Marcadet.

Métro : Jules Joffrin, Lamarck-Caulaincourt.

Accueil 25 rue des Cloÿs.

## 78 JARDIN DE L'UNIVERT

### samedi de 11 h à 19 h

- présentation de ce nouveau jardin.

- exposition « les éco-gestes ».

- animation « Photographie mon jardin ».

### \* Pour les enfants

- « Dessine-moi un jardin ».

## BALADE MUSICALE DE JARDIN EN JARDIN

### samedi de 14 h à 18 h

dans le quartier de la Goutte d'Or. Rendez-vous à 14 h à la sortie du métro Château Rouge (ligne 4) ou à 14 h 30 au jardin l'Univert Organisé par : Graine de Jardins.

Infos pratiques : 01 42 23 39 25 ou sur [www.jardinons-ensemble.org](http://www.jardinons-ensemble.org)

33-35 rue Polonceau.

Métro : Barbès-Rochechouart.

## 79 JARDIN BOIS DORMOY

### Accueil de 12 h à 19 h

- pique-nique à 12 h.

- visite guidée à 15 h.

2 bis, cité de la Chapelle.

Métro : La Chapelle.

**80 JARDIN DES DEUX NÈTHES** 

■ rencontre de 11 h à 19 h.  
24 – 28 avenue de Clichy.  
Métro : Place de Clichy.

**81 JARDIN BAUDELIQUE** 

■ rencontre de 14 h à 19 h.  
27 rue Baudélique.  
Métro : Simplon.

**82 PARC DES BUTTES-CHAUMONT** 

**19<sup>e</sup>**

- visite guidée du parc. Départ toutes les heures samedi à partir de 14 h, dimanche à partir de 11 h.
  - atelier rempotage.
  - présentation du métier et diversités des tâches d'un agent de surveillance.
  - visite guidée de la vigne de la Butte Bergère :
- Ouverture exceptionnelle.**  
Départ du stand d'accueil, samedi à 15 h et 17 h, dimanche à 11 h, 15 h et 17 h.
- stand des bûcherons-élagueurs avec :
    - présentation de leur métier.
    - présentation du matériel utilisé (broyeur, fendeur, matériel horticole).
    - démonstration de déplacements dans les arbres.
  - quiz sur les saisons.
  - quiz sur le règlement.

**Pavillon Armand Carrel**

- visite commentée de l'exposition sur les travaux de restauration du réseau hydraulique et des allées du parc par le Service Paysage et Aménagement.
- exposition sur l'histoire de ce parc et ses évolutions.

**\* pour les enfants**

- jeu de l'oie.
- concours de dessin.
- jeu de piste.
- Conte « Le merveilleux voyage du petit cocotier » : rendez-vous à l'accueil dimanche à 15 h, 16 h, 17 h et 18 h.

Rue Botzaris, rue de Crimée, rue Manin.  
Métro : Laumière, Botzaris, Buttes-Chaumont.  
Accueil à l'entrée du jardin côté place Armand Carrel (face à la Mairie du 19<sup>e</sup> arr.).

**83 SQUARE MONSEIGNEUR MAILLET** 

**PARCOURS GUIDÉ**

Visite du parc de la Butte-du-Chapeau-Rouge. Départ du stand d'accueil samedi à 15 h et 17 h, dimanche à 11 h, 15 h et 17 h.

- atelier rempotage.
  - quiz sur le règlement.
  - exposition sur les graines et plantes.
  - sensibilisation à la gestion de l'eau.
  - présentation du métier d'agent d'accueil et de surveillance.
- \* pour les enfants**
- atelier de fabrication de mangeoires et de nichoirs.

Place des Fêtes.  
Métro : Place des Fêtes.  
Rendez-vous en partie centrale du square, sous le kiosque à musique.

**84 JARDIN DE L'INSTITUT DE THÉOLOGIE ORTHODOXE SAINT-SERGE**  
**JARDIN SAINT-SERGE** 

Joli jardin paisible et vallonné à découvrir en plein Paris.

- visite libre.
- parcours botanique et jardinier.

93 rue de Crimée.  
Métro : Laumière.

**85 JARDIN FESSART** 

■ rencontre et visite du jardin de 14 h à 19 h.  
32 rue Clavel, angle rue Fessart.  
Métro : Pyrénées.

**86 DANS LE PARC DE LA VILLETTE, JARDINS PASSAGERS**  

**samedi**

- contes des « Jardins Passagers » sur le thème de l'arbre à 15 h 30.
- promenade commentée à 17 h : « l'arbre et le jardin ».

**dimanche**

- « le petit bal des jardins passagers » à 16 h.
- visite commentée sur le thème de « l'arbre et le jardin » à 17 h.
- troc de graines à 18 h.

211 avenue Jean Jaurès.  
Métro : Porte de Pantin.  
Accueil dans les Jardins Passagers de 15 h à 19 h.

**87 SQUARE SARAH BERNHARDT** 

**20<sup>e</sup>**

- exposition de plantes condimentaires et officinales.
- jeu de piste « découverte des essences d'arbres, fruits et graines des arbres ».
- présentation du métier d'agent d'accueil et de la surveillance.

**\* concert**

■ s'il puise sa source dans sa Kabylie natale, Ali Amran distille une musique qui emprunte ses rythmes à l'univers folk rock, avec des accents tantôt blues tantôt pop. Auteur compositeur interprète, ses chansons à textes, comme son sens mélodique, véhiculent l'âme de sa culture. En résulte une harmonie toute particulière, à l'image de sa voix, au timbre doux et profond.  
Rendez-vous au kiosque dimanche à 16 h.

**\* pour les enfants**

- quiz sur l'histoire du jardin.
- atelier de rempotage.
- création de « jardins miniatures ».
- atelier de peinture de feuille d'arbres.
- jeu de bowling pédagogique sur les arbres.
- chasse aux insectes.

Rue Mounet-Sully.  
Métro : Buzenval, Nation.  
Accueil près du kiosque.

**88 SQUARE SÉVERINE**

- présentation des squares Séverine, Sorbier et Sarah Bernhardt : « Jardins des années 30 ».
- réaménagement du square : présentation des travaux d'arrosage et de l'arrosage automatique.
- jeu sur le tri des déchets.

■ le recyclage des déchets verts : réalisation d'un compost.

**\* pour les enfants**

- jeu de piste : « À la découverte des arbres de nos jardins ».
- atelier de rempotage.

**dimanche**

- présentation du vin de Belleville.

Avenue de la Porte de Bagnolet, bd Mortier, 7 rue Le Vau, place de la porte de Bagnolet.  
Métro : Porte de Bagnolet.  
Accueil entrée : Place de la porte de Bagnolet.

**89 JARDIN NATUREL** 

**samedi**

- démonstration de fauchage, récolte de graines et d'autres modes de gestion écologique de 15 h à 17 h.
- visites guidées du jardin présentant les modes de gestion des milieux naturels (durée 1 h 30) à 14 h, 15 h 30 et 17 h.

## PARIS

### SORTIES NATURALISTES

- les arbres du Père-Lachaise (durée 1 h 30) samedi à 14 h 30 et 16 h 30.
- à la découverte des oiseaux du Père-Lachaise (durée 1 h 30), dimanche à 11 h (*apportez vos jumelles*).
- la nature au Père-Lachaise (durée 1 h 30) le dimanche à 14 h 30 et 16 h 30.  
*Rendez-vous pour les sorties devant l'entrée principale boulevard Ménilmontant.*

120 rue de la Réunion.

Métro : Alexandre Dumas.

Accueil et départ des visites devant le local pédagogique face à la mare.

### 90 LEROY SÈME

- exposition d'œuvres d'art.
- dimanche**
- questions / réponses sur le compost.
  - atelier Chanson / Jardin.
- \* pour les enfants**
- « Pestacle » de marionnettes fabriquées avec des légumes à 15 h.

2 bis cité Leroy, à la hauteur du 317 rue des Pyrénées.  
Métro : Gambetta.

### 91 LE 56

- samedi de 15 h à 19 h, dimanche de 15 h à 18 h**
- visite du jardin.
  - compost, toilettes sèches, panneaux solaires, organisation collective du jardin.
  - exposition autour de la pomme de terre.
  - animations musicales, grignotages proposés et boissons.

56 rue Saint-Blaise.

Métro : Porte de Montreuil.

### 92 JARDIN SUR LE TOIT

- présentation du fonctionnement du jardin en lien avec les associations La Fayette Accueil et Jardin Perché.
  - diffusion du film de présentation du « jardin sur le Toit ».
  - sensibilisation au compostage de proximité.
- dimanche**
- repas partagé. Apportez un plat salé ou sucré !

Gymnase des Vignoles.

89 - 91 rue des Haies.

Métro : Buzenval, Maraîchers.

### 93 SQUARE DE LA JUSTICE

- sensibilisation au compostage.
  - pique-nique samedi à 12 h.
- \* concert**
- goûter en musique : musique brésilienne dimanche de 16 h à 18 h.
- \* pour les enfants**
- atelier repotage, concours de dessins.

Rue de la Justice.

Métro : Saint-Fargeau.

Accueil de 14 à 18 h.

### 94 LE JARDINGUE DE BELLEVILLE

- dimanche de 11 h à 13 h**
- atelier découverte : biodiversité en milieu urbain.

17 rue des Envierges.

Métro : Pyrénées.

### 95 JARDIN LUQUET - SQUARE ALEXANDRE LUQUET

- samedi de 14 h à 18 h, dimanche de 11 h à 13 h**
- atelier découverte : biodiversité en milieu urbain.
  - visite guidée.

Passage Piat.

Métro : Pyrénées.

## BOIS DE VINCENNES

### SORTIE DÉCOUVERTE DE LA BIODIVERSITÉ

**dimanche** à 11 h (durée 1 h 30).  
*Rendez-vous à l'entrée du parc Floral, côté Château.*

### 96 PARC FLORAL DE PARIS

- quiz sur le métier d'agent d'accueil et de surveillance. *Rendez-vous aux tentes d'accueil aux entrées.*
  - présentation du métier d'adjoint technique d'entretien dans le bois de Vincennes.
  - entretien des lacs et des rivières.
  - tri sélectif et MoloK (poubelles de grande capacité).
  - assurer la propreté au quotidien.
  - ateliers thématiques de jardinage.
  - plantes aromatiques culinaires : reconnaissance par le toucher, les odeurs et le goût.
  - dahlias : conseils de culture et visites commentées par des spécialistes de la société Française du Dahlia.
  - plantes d'appartement et conseils de culture au pavillon 9.
  - décorations de la Vallée des Fleurs.
  - métier de Cultivateur à Paris.
  - présentation de la gestion différenciée.
  - visites guidées des collections.  
*Rendez-vous sur les secteurs du parc Floral.*
  - visite commentée de l'exposition promenade « le chemin de l'évolution », samedi à 15 h, 17 h et dimanche à 11 h 30, 15 h et 17 h. *Rendez-vous à l'entrée, côté Château.*
- \* Pour les enfants**
- atelier « les jardins miniatures » de 14 h 30 à 18 h 30.  
*Rendez-vous à l'entrée château à l'intérieur du Parc.*

### LE JARDIN INSOLITE

- visite, quiz.

### LA MAISON DU PARC ET DU BOIS

- exposition « Nature Sauvage à Paris ».

### MAISON PARIS NATURE

- information, sensibilisation aux intérêts et enjeux liés à la préservation de la diversité de la faune de la flore et des milieux de vie en ville.
- exposition sur les aménagements en faveur de la biodiversité dans un espace vert.
- ateliers de découverte de la biodiversité.

### BIBLIODUOTHÈQUE

Plus de 6 000 ouvrages et une centaine de jeux permettent à tous de découvrir les richesses de la nature, de la vie sauvage de la capitale et de son environnement...  
*Accueil de 13 h 30 à 18 h 30.*

#### \* pour les enfants

- « Contes et facéties sur notre rapport à la nature ». Les contes sont des témoins privilégiés du rapport des hommes à leur environnement, sans apporter de réponse toute faite, ils nous disent beaucoup sur notre appartenance à une nature à la fois nourricière, dangereuse et fragile.  
dimanche à partir de 15 h 30.

### THÉÂTRE ASTRAL

#### \* pour les enfants

- « Souris, Dit le Chat », conte musical initiatique. Paulin vit dans le gris une morose existence. Un jour, son chat, surnommé CHA, par enchantement se transforme et emmène son maître à travers le monde à la recherche de son sourire. D'un continent à l'autre, il lui fera passer une série d'étapes qui redonneront un peu de couleur à sa vie...  
samedi à partir de 15 h 30.

### ESPACE DELTA

#### \* concerts du Festival Classique au Vert

- « Piazzolla for ever » ; trio Talweg, Tomas Gubitsch (guitare) interprètent Dvorak, Piazzolla, samedi à 16 h.
- « Les violons d'Hollywood » ; European Camerata Laurent Quénelle, direction et violon, Sarah Nemtanu (violon) interprètent Barber, Hermann, Sarasate, John Williams, John Adams dimanche à 16 h.

Esplanade Saint-Louis devant le Château de Vincennes.  
Métro : Château de Vincennes.  
À partir de la station de métro, possibilité de venir à pied par le cours des Maréchaux.  
Bus 112, 46 : Parc Floral.  
Accueil côté Esplanade du Château.

## BOIS DE VINCENNES

### 97 LAC DAUMESNIL

■ présentation du métier d'adjoint technique d'entretien dans le bois de Vincennes :

- assurer la propreté au quotidien,
- tri sélectif et MoloK (poubelles de grande capacité).

■ présentation du métier de forestier.  
■ visites guidées des parties forestières, samedi à 15 h 30, dimanche à 14 h 30 et 15 h 30.  
*Rendez-vous sur le stand des forestiers, route de la ceinture du lac.*

- présentation de l'atelier des chevaux, débardage et promenade en calèche.
- parcours découverte des arbres remarquables.
- atelier de reconnaissance des arbres par les feuilles et les fruits.
- conseils en jardinage.

**\* visite guidée des parties forestières pour non ou mal voyants.** *Départ samedi à 14 h 30 devant l'école des chiens guides d'aveugles (105 avenue de Saint Maurice 75012).*

**Temple Bouddhique.**

*Route de la ceinture du Lac- Route des Iles.*

**Métro :** Liberté et Porte Dorée.

**Bus :** 111 et 325.

### 98 ÉCOLE DU BREUIL

■ visites guidées :

- des jardins le samedi à 14 h et 16 h et le dimanche à 11 h 30, 14 h et 16 h.

- de l'arboretum le samedi à 15 h et 17 h, dimanche à 11 h, 15 h, et 17 h.

■ animation « Le Parfum des Arbres » de 14 h à 18 h : présentation de rondins de bois utilisées par les parfumeurs et leurs huiles essentielles associées, jeu de reconnaissance des différentes parties d'un arbre, loto d'odeurs avec des senteurs tirées des arbres, puis composition d'un parfum avec des senteurs boisées.  
*Rendez-vous dans la cour d'Honneur.*

**\* pour les enfants**

■ jeu de piste : découverte autour de la collection d'annuelles. *Rendez-vous à l'entrée du palmarium.*

**\* Journées du Livre de Jardin**

- dédicaces et rencontres d'auteurs de livres de jardins.
- stand de livres en partenariat avec la librairie des jardins du Louvre.

### BIBLIOTHÈQUE

- exposition « forêts et arbres de légende ».
- présentation du fonds ancien de la bibliothèque.
- jeu-questionnaire.

### ARBORETUM

■ « Lecture d'écorces », exposition photographique de Brigitte Caire.

**Route de la ferme.**

**Métro :** Château de Vincennes puis bus 112 et 10 min à pied.

**RER A :** Joinville-le-Pont et 10 min à pied.

### 99 JARDIN D'AGRONOMIE TROPICALE

Lieu secret et inattendu dans le bois de Vincennes. Dès l'entrée, nous sommes plongés en Asie : un portique ouvragé en bois rouge nous accueille. Au fil de la promenade dans les sous-bois, vous rencontrerez des constructions qui furent édifiées à l'occasion de l'Exposition coloniale de 1907.

### PAVILLON DE L'INDOCHINE

■ parcours pédagogique sur l'histoire de ce site. Le bâtiment et les jardins ont été entièrement rénovés.

■ « Sauver la forêt laotienne », exposition des photographies de Jean-Hugues Berrou (en partenariat avec l'AgroParisTech : Institut des sciences et industries du vivant et de l'environnement). Elles témoignent de la lutte pour la préservation de la forêt laotienne.

**45 bis, avenue de la Belle-Gabrielle (entrée piétons), Bois de Vincennes.**

**RER A :** Nogent sur Marne, direction Boissy-Saint-Léger - La Varenne (en sortant de la gare, prendre à gauche l'avenue des Marronniers, et la première à droite, l'avenue des Châtaigniers jusqu'au bout).

### 100 PARC DE BAGATELLE

■ dans les coulisses du métier d'agent d'accueil et de surveillance. *Rendez-vous à l'entrée « Grille de Sèvres ».*

■ les jardiniers vous guident :

- balades à travers les collections horticoles du parc à 11 h (**uniquement le dimanche**), 14 h et 16 h 30 (durée 1 h 30 minimum).
- les serres : découverte des cultures en protection biologique intégrée à 11 h (**uniquement le dimanche**), 14 h, 16 h et 17 h 30. (durée 1 h, 15 personnes maximum). *Rendez-vous au jardin d'iris.*

■ les jardiniers partagent leurs secrets :

- la roseraie et la taille de rosiers : démonstrations et explications. *Rendez-vous à la roseraie,*
- les iris : classification botanique et culture. *Rendez-vous au jardin d'Iris,*
- le potager et les légumes d'automne. *Rendez-vous au potager,*
- les vivaces et les insectes auxiliaires.

■ « Promenons-nous dans les bois » : exposition-promenade présentant l'histoire des deux bois parisiens et portant un regard nouveau sur les arbres du parc de Bagatelle. Elle expose les grands enjeux internationaux liés à la préservation de la forêt dans le monde, qu'ils soient environnementaux, économiques, sociaux ou culturels.

## BOIS DE BOULOGNE

■ visite guidée de l'exposition le dimanche à 10 h 30 et 11 h 30. *Rendez-vous à l'entrée, grille de Sèvres.*

■ « le forestier dans tous ses états » : rôle, interventions, discussion. *Rendez-vous à côté du château.*

■ à la découverte de la biodiversité dans le bois de Boulogne. *Rendez-vous à côté du château.*

- > un autre regard sur les arbres du bois.
- > exposition sur les habitants du bois : oiseaux, insectes, poissons...

**\* château**

**Ouverture exceptionnelle**

■ portes ouvertes : samedi de 14 h 30 à 18 h 30. *Rendez-vous au château.*

**\* spectacle**

■ « Transe-Forme » : déambulations avec la compagnie de danse-théâtre *En corps et en jeu*. Chorégraphie : Martine Harmel - sculpture : Pierre Bernard - Texte : Sylvie Rioul. Dimanche à 15 h et 17 h 30.

**\* concerts de l'Orangerie**

■ à la frontière de la musique de chambre et de l'orchestre, « Les Trilles du Diable » (Nemanja Radulovic, le Quatuor Illico et une contrebasse), sonnent et vibrent, revisitant des œuvres de virtuosité (Saint-Saëns, Mozart, Bach...). Samedi à 16 h.

■ « 235 cordes dans une Orangerie » : Marielle Nordmann avec le quatuor de harpes de Paris. Solo, duo, trio, quatuor, quintette... eh oui 5 harpes sur la scène ! (Haendel, Vivaldi, Rachmaninov...). Dimanche à 16 h.

**\* pour les enfants**

■ « bioquizz ». *Rendez-vous au Grand Rocher.*

■ dessine-moi un arbre. *Rendez-vous à côté du château.*

**\* Village FSC (Forest Stewardship Council) de 14 h à 18 h 30**

■ venez en famille découvrir comment contribuer à la préservation des forêts du monde, au maintien de leur biodiversité et à l'amélioration des conditions de vie, et de travail des populations qui en dépendent.





## BOIS DE BOULOGNE

- exposition et animations autour des enjeux de la certification environnementale des forêts, FSC.
- exposition de produits labellisés FSC disponibles dans les magasins, animations avec des jeux en bois, quiz, tombola, pour apprendre en s'amusant !

Allée de Longchamp, route de Sèvres à Neuilly.  
Métro : Pont de Neuilly puis bus 43 ou Porte Maillot puis bus 244.

Accueil devant l'Orangerie.

## 101 JARDIN DU PRÉ-CATELAN

- les visites guidées par les jardiniers : à la découverte des arbres remarquables et autres végétaux d'exception à 11 h (uniquement le dimanche), 14 h et 16 h 30 (durée 1 h 30). *Rendez-vous à l'accueil.*

- les ateliers de jardinage :

- le jardinier fait le mur : démonstrations et explications sur les murs végétaux.
- les déchets verts.

*Rendez-vous au Colibri.*

- présentation des travaux d'entretien du bois :
  - les déchets ramassés dans le bois.
  - le curage des rivières.

### \* spectacle

- évocation de cinq pièces de Shakespeare à travers le théâtre de verdure. *Rendez-vous au jardin Shakespeare.* Dimanche de 11 h à 13 h, toutes les 30 min.

### \* pour les enfants

- repotage de mini-plantes (moins de 12 ans).

Route de Suresnes.

Métro : Porte Maillot puis bus 244.

Accueil au « pavillon du buffet ».

## RUNGIS

## 102 CENTRE DE PRODUCTION HORTICOLE DE LA VILLE DE PARIS

### Ouverture exceptionnelle

Ce centre produit près de 3 millions de plantes, de rosiers, d'arbustes, d'arbres pour l'espace public et les jardins parisiens.

### dimanche de 10 h à 18 h

- démonstration de multiplication des végétaux ligneux (bouturage et greffage).
  - démonstration de semis et repiquage mécanisé en serres.
  - démonstration d'arrachage d'arbres.
  - démonstration de repotage mécanisé en conteneurs en pépinières.
  - visite guidée des serres et pépinières avec présentation des actions de développement durable, comme la protection biologique intégrée.
  - présentation de supports de végétalisation pour toiture.
- \* pour les enfants**
- atelier bouturage et repotage.
  - atelier dessin.

27, avenue de Fresnes - 94 RUNGIS

RER B : La Croix de Berny et TVM : Parc de Médicis.

REC C : Rungis la Fraternelle (25 min à pied).

Bus 131 : Rungis ville.

Bus 396 : Voie des Laitières.

Parking gratuit à proximité (côté serres).