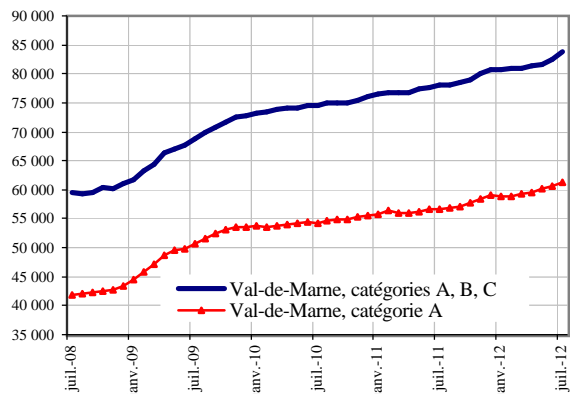


## DEMANDEURS D'EMPLOI INSCRITS ET OFFRES COLLECTÉES PAR PÔLE EMPLOI DANS LE VAL-DE-MARNE EN JUILLET 2012

### Demandeurs d'emploi inscrits en fin de mois à Pôle emploi

#### Catégories A et A, B, C (cvs)



Fin juillet 2012, dans le Val-de-Marne, 61 310 personnes sont inscrites à Pôle emploi en catégorie A. Ce nombre augmente de +1,3 % par rapport à fin juin 2012 (+780). Sur un an, il est en hausse de +8,1 %.

En Ile-de-France, le nombre de demandeurs d'emploi inscrits en catégorie A augmente de +1,1 % par rapport à fin juin 2012 (+7,2 % en un an).

Fin juillet 2012, dans le Val-de-Marne, 83 910 personnes sont inscrites à Pôle emploi en catégories A, B, C. Ce nombre augmente de +1,8 % par rapport à fin juin 2012 (+1510). Sur un an, il est en hausse de +7,6 %.

En Ile-de-France, le nombre de demandeurs d'emploi inscrits en catégories A, B, C augmente de +1,5 % par rapport à juin 2012 (+6,9 % en un an).

### Demandeurs d'emploi inscrits en fin de mois à Pôle emploi (catégorie A)

Données CVS	Juillet 2011	Juin 2012	Juillet 2012	Variation sur un mois	Variation sur un an
Hommes	29 550	31 610	32 140	1,7	8,8
Femmes	27 180	28 920	29 170	0,9	7,3
Moins de 25 ans	6 930	7 050	7 240	2,7	4,5
Entre 25 et 49 ans	38 620	40 450	40 940	1,2	6,0
50 ans et plus	11 180	13 030	13 130	0,8	17,4
Hommes de moins de 25 ans	3 610	3 740	3 810	1,9	5,5
Hommes de 25 à 49 ans	19 740	20 640	21 000	1,7	6,4
Hommes de 50 ans et plus	6 200	7 230	7 330	1,4	18,2
Femmes de moins de 25 ans	3 320	3 310	3 430	3,6	3,3
Femmes de 25 à 49 ans	18 880	19 810	19 940	0,7	5,6
Femmes de 50 ans et plus	4 980	5 800	5 800	0,0	16,5
<b>Ensemble de la catégorie A</b>	<b>56 730</b>	<b>60 530</b>	<b>61 310</b>	<b>1,3</b>	<b>8,1</b>

Sources : STMT - Pôle emploi, Dares. Cvs : Direccte Ile-de-France

### Demandeurs d'emploi inscrits en fin de mois à Pôle emploi (catégories A, B, C)

Données CVS	Juillet 2011	Juin 2012	Juillet 2012	Variation sur un mois	Variation sur un an
Hommes	40 200	42 460	43 240	1,8	7,6
Femmes	37 780	39 940	40 670	1,8	7,6
Moins de 25 ans	8 580	8 720	8 960	2,8	4,4
Entre 25 et 49 ans	53 950	56 100	57 040	1,7	5,7
50 ans et plus	15 450	17 580	17 910	1,9	15,9
Hommes de moins de 25 ans	4 370	4 510	4 600	2,0	5,3
Hommes de 25 à 49 ans	27 560	28 510	29 050	1,9	5,4
Hommes de 50 ans et plus	8 270	9 440	9 590	1,6	16,0
Femmes de moins de 25 ans	4 210	4 210	4 360	3,6	3,6
Femmes de 25 à 49 ans	26 390	27 590	27 990	1,4	6,1
Femmes de 50 ans et plus	7 180	8 140	8 320	2,2	15,9
<b>Ensemble des catégories A, B, C</b>	<b>77 980</b>	<b>82 400</b>	<b>83 910</b>	<b>1,8</b>	<b>7,6</b>

Sources : STMT - Pôle emploi, Dares. Cvs : Direccte Ile-de-France

### Ancienneté d'inscription sur les listes des demandeurs d'emploi inscrits en fin de mois à Pôle emploi (catégories A, B, C)

<i>Données CVS</i>	<i>Effectifs et %</i>				
	Juillet 2011	Juin 2012	Juillet 2012	Variation sur un mois	Variation sur un an
Moins de 1 an	49 680	51 960	53 200	2,4	7,1
<b>1 an ou plus</b>	<b>28 300</b>	<b>30 440</b>	<b>30 710</b>	<b>0,9</b>	<b>8,5</b>
Part des demandeurs d'emploi inscrits depuis plus d'un an (%)	36,3%	36,9%	36,6%	-	-

Sources : STMT - Pôle emploi, Dares. Cvs : Direccte Ile-de-France

### Entrées et sorties à Pôle emploi (catégories A, B, C)

<i>Données CVS</i>	<i>Effectifs et %</i>				
	Juillet 2011	Juin 2012	Juillet 2012	Variation trimestrielle sur trois mois glissants (1)	Variation annuelle sur trois mois glissants (2)
Entrées à Pôle emploi	9 430	10 240	10 790	10,2	6,1
Sorties de Pôle emploi	9 060	9 460	9 250	-0,6	2,0

Sources : STMT - Pôle emploi, Dares. Cvs : Direccte Ile-de-France

(1) : Evolution sur les trois derniers mois par rapport aux trois mois précédents

(2) : Evolution sur les trois derniers mois par rapport aux mêmes trois mois de l'année précédente

### Demandeurs d'emploi ayant un droit payable au RSA inscrits en fin de mois à Pôle emploi

<i>Données brutes</i>	<i>Effectifs et %</i>			
	Juillet 2011	Juin 2012	Juillet 2012	Variation sur un an
<b>Catégorie A</b>	<b>8 229</b>	<b>9 614</b>	<b>9 584</b>	<b>16,5</b>
Catégorie B	758	1 014	936	23,5
Catégorie C	740	845	832	12,4
<b>Catégories A, B, C</b>	<b>9 727</b>	<b>11 473</b>	<b>11 352</b>	<b>16,7</b>
Catégorie D	144	173	126	-12,5
Catégorie E	308	402	357	15,9
<b>Catégories A, B, C, D, E</b>	<b>10 179</b>	<b>12 048</b>	<b>11 835</b>	<b>16,3</b>
Part dans l'ensemble des demandeurs d'emploi de catégorie A	14,8%	16,6%	15,9%	
Part dans l'ensemble des demandeurs d'emploi de catégories A, B, C	12,8%	14,3%	13,9%	

Sources : STMT - Pôle emploi, Dares. Cvs : Direccte Ile-de-France

### Offres d'emploi collectées par Pôle emploi

<i>Données cvs</i>	<i>Effectifs et %</i>				
	Juillet 2011	Juin 2012	Juillet 2012	Variation trimestrielle sur trois mois glissants (1)	Variation annuelle sur trois mois glissants (2)
- Emplois durables ( 6 mois ou plus)	2 340	1 910	2 150	-8,7	-20,2
- Emplois non durables (moins de 6 mois)	1 810	1 610	1 540	28,5	-5,7
<b>Ensemble</b>	<b>4 150</b>	<b>3 520</b>	<b>3 690</b>	<b>4,5</b>	<b>-14,5</b>

Sources : STMT - Pôle emploi, Dares. Cvs : Direccte Ile-de-France

(1) : Evolution sur les trois derniers mois par rapport aux trois mois précédents

(2) : Evolution sur les trois derniers mois par rapport aux mêmes trois mois de l'année précédente