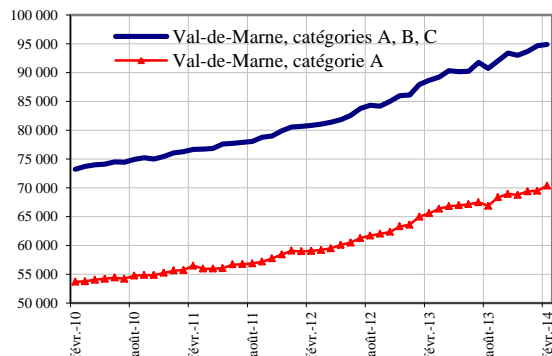


DEMANDEURS D'EMPLOI INSCRITS ET OFFRES COLLECTÉES PAR PÔLE EMPLOI DANS LE VAL-DE-MARNE EN FEVRIER 2014

Demandeurs d'emploi inscrits en fin de mois à

Pôle emploi

Catégories A et A, B, C (cvs)



Fin février 2014, dans le Val-de-Marne, 70 340 personnes sont inscrites à Pôle emploi en catégorie A. Ce nombre augmente de +1,2 % par rapport à fin janvier 2014 (+860). Sur un an, il est en hausse de +7,3 %.

En Ile-de-France, le nombre de demandeurs d'emploi inscrits en catégorie A augmente de +1,1 % par rapport à fin janvier 2014 (+6,3 % en un an).

Fin février 2014, dans le Val-de-Marne, 94 900 personnes sont inscrites à Pôle emploi en catégories A, B, C. Ce nombre augmente de +0,2 % par rapport à fin janvier 2014 (+230). Sur un an, il est en hausse de +7 %.

En Ile-de-France, le nombre de demandeurs d'emploi inscrits en catégories A, B, C augmente de +0 % par rapport à janvier 2014 (+6 % en un an).

Demandeurs d'emploi inscrits en fin de mois à Pôle emploi (catégorie A)

Données CVS	Février 2013	Janvier 2014	Février 2014	Variation sur un mois	Variation sur un an
Hommes	34 200	36 380	36 720	0,9	7,4
Femmes	31 370	33 100	33 620	1,6	7,2
Moins de 25 ans	8 580	8 510	8 490	-0,2	-1,0
Entre 25 et 49 ans	43 050	45 320	45 890	1,3	6,6
50 ans et plus	13 940	15 650	15 960	2,0	14,5
Hommes de moins de 25 ans	4 570	4 570	4 500	-1,5	-1,5
Hommes de 25 à 49 ans	21 920	23 110	23 410	1,3	6,8
Hommes de 50 ans et plus	7 710	8 700	8 810	1,3	14,3
Femmes de moins de 25 ans	4 010	3 940	3 990	1,3	-0,5
Femmes de 25 à 49 ans	21 130	22 210	22 480	1,2	6,4
Femmes de 50 ans et plus	6 230	6 950	7 150	2,9	14,8
Ensemble de la catégorie A	65 570	69 480	70 340	1,2	7,3

Sources : STMT - Pôle emploi, Dares. Cvs : Direccte Ile-de-France

Demandeurs d'emploi inscrits en fin de mois à Pôle emploi (catégories A, B, C)

Données CVS	Février 2013	Janvier 2014	Février 2014	Variation sur un mois	Variation sur un an
Hommes	45 600	48 690	48 680	0,0	6,8
Femmes	43 070	45 980	46 220	0,5	7,3
Moins de 25 ans	10 650	10 670	10 600	-0,7	-0,5
Entre 25 et 49 ans	59 420	63 090	63 160	0,1	6,3
50 ans et plus	18 600	20 910	21 140	1,1	13,7
Hommes de moins de 25 ans	5 520	5 600	5 520	-1,4	0,0
Hommes de 25 à 49 ans	30 170	31 970	31 920	-0,2	5,8
Hommes de 50 ans et plus	9 910	11 120	11 240	1,1	13,4
Femmes de moins de 25 ans	5 130	5 070	5 080	0,2	-1,0
Femmes de 25 à 49 ans	29 250	31 120	31 240	0,4	6,8
Femmes de 50 ans et plus	8 690	9 790	9 900	1,1	13,9
Ensemble des catégories A, B, C	88 670	94 670	94 900	0,2	7,0

Sources : STMT - Pôle emploi, Dares. Cvs : Direccte Ile-de-France

Ancienneté d'inscription sur les listes des demandeurs d'emploi inscrits en fin de mois à Pôle emploi (catégories A, B, C)

Données CVS	Effectifs et %				
	Février 2013	Janvier 2014	Février 2014	Variation sur un mois	Variation sur un an
Moins de 1 an	54 880	56 920	56 660	-0,5	3,2
1 an ou plus	33 790	37 750	38 240	1,3	13,2
Part des demandeurs d'emploi inscrits depuis plus d'un an (%)	38,1%	39,9%	40,3%	-	-

Sources : STMT - Pôle emploi, Dares. Cvs : Directe Ile-de-France

Entrées et sorties à Pôle emploi (catégories A, B, C)

Données CVS	Effectifs et %				
	Février 2013	Janvier 2014	Février 2014	Variation trimestrielle sur trois mois glissants (1)	Variation annuelle sur trois mois glissants (2)
Entrées à Pôle emploi	10 070	10 440	10 240	-0,3	4,8
Sorties de Pôle emploi	9 420	9 640	10 080	-0,1	7,4

Sources : STMT - Pôle emploi, Dares. Cvs : Directe Ile-de-France

(1) : Evolution sur les trois derniers mois par rapport aux trois mois précédents

(2) : Evolution sur les trois derniers mois par rapport aux mêmes trois mois de l'année précédente

Demandeurs d'emploi ayant un droit payable au RSA inscrits en fin de mois à Pôle emploi

Données brutes	Effectifs et %			
	Février 2013	Janvier 2014	Février 2014	Variation sur un an
Catégorie A	10 802	12 317	12 304	13,9
Catégorie B	1 035	1 251	1 206	16,5
Catégorie C	770	914	833	8,2
Catégories A, B, C	12 607	14 482	14 343	13,8
Catégorie D	196	218	196	0,0
Catégorie E	322	441	444	37,9
Catégories A, B, C, D, E	13 125	15 141	14 983	14,2
Part dans l'ensemble des demandeurs d'emploi de catégorie A	16,2%	17,4%	17,2%	
Part dans l'ensemble des demandeurs d'emploi de catégories A, B, C	14,0%	15,0%	14,9%	

Sources : STMT - Pôle emploi, Dares. Cvs : Directe Ile-de-France

Offres d'emploi collectées par Pôle emploi

Données cvs	Effectifs et %				
	Février 2013	Janvier 2014	Février 2014	Variation trimestrielle sur trois mois glissants (1)	Variation annuelle sur trois mois glissants (2)
- Emplois durables (6 mois ou plus)	1 880	2 330	1 690	-6,2	9,6
- Emplois non durables (moins de 6 mois)	1 510	1 100	890	3,2	-33,4
Ensemble	3 390	3 430	2 580	-3,4	-9,1

Sources : STMT - Pôle emploi, Dares. Cvs : Directe Ile-de-France

(1) : Evolution sur les trois derniers mois par rapport aux trois mois précédents

(2) : Evolution sur les trois derniers mois par rapport aux mêmes trois mois de l'année précédente