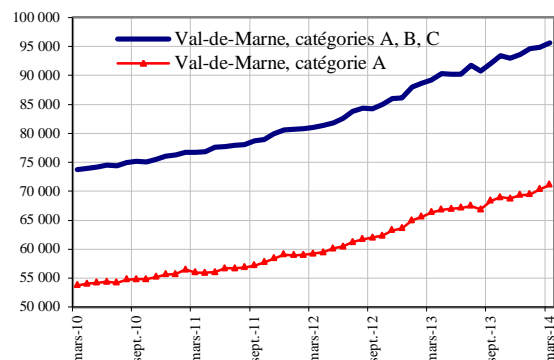


## DEMANDEURS D'EMPLOI INSCRITS ET OFFRES COLLECTÉES PAR PÔLE EMPLOI DANS LE VAL-DE-MARNE EN MARS 2014

### Demandeurs d'emploi inscrits en fin de mois à Pôle emploi Catégories A et A, B, C (cvs)



Fin mars 2014, dans le Val-de-Marne, 71 140 personnes sont inscrites à Pôle emploi en catégorie A. Ce nombre augmente de +1,1 % par rapport à fin février 2014 (+800). Sur un an, il est en hausse de +7,2 %.

En Ile-de-France, le nombre de demandeurs d'emploi inscrits en catégorie A augmente de +1 % par rapport à fin février 2014 (+6,1 % en un an).

Fin mars 2014, dans le Val-de-Marne, 95 630 personnes sont inscrites à Pôle emploi en catégories A, B, C. Ce nombre augmente de +0,8 % par rapport à fin février 2014 (+730). Sur un an, il est en hausse de +7,2 %.

En Ile-de-France, le nombre de demandeurs d'emploi inscrits en catégories A, B, C augmente de +0,5 % par rapport à février 2014 (+6 % en un an).

### Demandeurs d'emploi inscrits en fin de mois à Pôle emploi (catégorie A)

Données CVS	Mars 2013	Février 2014	Mars 2014	Variation sur un mois	Variation sur un an
Hommes	34 510	36 720	37 290	1,6	8,1
Femmes	31 870	33 620	33 850	0,7	6,2
Moins de 25 ans	8 660	8 490	8 610	1,4	-0,6
Entre 25 et 49 ans	43 570	45 890	46 320	0,9	6,3
50 ans et plus	14 150	15 960	16 210	1,6	14,6
Hommes de moins de 25 ans	4 640	4 500	4 580	1,8	-1,3
Hommes de 25 à 49 ans	22 070	23 410	23 760	1,5	7,7
Hommes de 50 ans et plus	7 800	8 810	8 950	1,6	14,7
Femmes de moins de 25 ans	4 020	3 990	4 030	1,0	0,2
Femmes de 25 à 49 ans	21 500	22 480	22 560	0,4	4,9
Femmes de 50 ans et plus	6 350	7 150	7 260	1,5	14,3
<b>Ensemble de la catégorie A</b>	<b>66 380</b>	<b>70 340</b>	<b>71 140</b>	<b>1,1</b>	<b>7,2</b>

Sources : STMT - Pôle emploi, Dares. Cvs : Direccte Ile-de-France

### Demandeurs d'emploi inscrits en fin de mois à Pôle emploi (catégories A, B, C)

Données CVS	Mars 2013	Février 2014	Mars 2014	Variation sur un mois	Variation sur un an
Hommes	45 820	48 680	49 260	1,2	7,5
Femmes	43 410	46 220	46 370	0,3	6,8
Moins de 25 ans	10 680	10 600	10 680	0,8	0,0
Entre 25 et 49 ans	59 740	63 160	63 550	0,6	6,4
50 ans et plus	18 810	21 140	21 400	1,2	13,8
Hommes de moins de 25 ans	5 560	5 520	5 560	0,7	0,0
Hommes de 25 à 49 ans	30 280	31 920	32 310	1,2	6,7
Hommes de 50 ans et plus	9 980	11 240	11 390	1,3	14,1
Femmes de moins de 25 ans	5 120	5 080	5 120	0,8	0,0
Femmes de 25 à 49 ans	29 460	31 240	31 240	0,0	6,0
Femmes de 50 ans et plus	8 830	9 900	10 010	1,1	13,4
<b>Ensemble des catégories A, B, C</b>	<b>89 230</b>	<b>94 900</b>	<b>95 630</b>	<b>0,8</b>	<b>7,2</b>

Sources : STMT - Pôle emploi, Dares. Cvs : Direccte Ile-de-France

## Val-de-Marne

### Ancienneté d'inscription sur les listes des demandeurs d'emploi inscrits en fin de mois à Pôle emploi (catégories A, B, C)

<i>Données CVS</i>	Mars 2013	Février 2014	Mars 2014	Variation sur un mois	Variation sur un an
Moins de 1 an	55 030	56 660	57 150	0,9	3,9
<b>1 an ou plus</b>	<b>34 200</b>	<b>38 240</b>	<b>38 480</b>	<b>0,6</b>	<b>12,5</b>
Part des demandeurs d'emploi inscrits depuis plus d'un an (%)	38,3%	40,3%	40,2%	-	-

Sources : STMT - Pôle emploi, Dares. Cvs : Direccte Ile-de-France

### Entrées et sorties à Pôle emploi (catégories A, B, C)

<i>Données CVS</i>	Mars 2013	Février 2014	Mars 2014	Variation trimestrielle sur trois mois glissants (1)	Variation annuelle sur trois mois glissants (2)
Entrées à Pôle emploi	9 570	10 240	10 620	0,4	3,8
Sorties de Pôle emploi	9 050	10 080	9 890	-0,7	7,9

Sources : STMT - Pôle emploi, Dares. Cvs : Direccte Ile-de-France

(1) : Evolution sur les trois derniers mois par rapport aux trois mois précédents

(2) : Evolution sur les trois derniers mois par rapport aux mêmes trois mois de l'année précédente

### Demandeurs d'emploi ayant un droit payable au RSA inscrits en fin de mois à Pôle emploi

<i>Données brutes</i>	Mars 2013	Février 2014	Mars 2014	Variation sur un an
<b>Catégorie A</b>	<b>10 817</b>	<b>12 304</b>	<b>11 868</b>	<b>9,7</b>
Catégorie B	1 055	1 206	1 178	11,7
Catégorie C	798	833	854	7,0
<b>Catégories A, B, C</b>	<b>12 670</b>	<b>14 343</b>	<b>13 900</b>	<b>9,7</b>
Catégorie D	192	196	173	-9,9
Catégorie E	327	444	455	39,1
<b>Catégories A, B, C, D, E</b>	<b>13 189</b>	<b>14 983</b>	<b>14 528</b>	<b>10,2</b>
Part dans l'ensemble des demandeurs d'emploi de catégorie A	16,4%	17,2%	16,7%	
Part dans l'ensemble des demandeurs d'emploi de catégories A, B, C	14,1%	14,9%	14,5%	

Sources : STMT - Pôle emploi, Dares. Cvs : Direccte Ile-de-France

### Offres d'emploi collectées par Pôle emploi

<i>Données cvs</i>	Mars 2013	Février 2014	Mars 2014	Variation trimestrielle sur trois mois glissants (1)	Variation annuelle sur trois mois glissants (2)
- Emplois durables ( 6 mois ou plus)	1 750	1 690	2 410	-1,1	15,9
- Emplois non durables (moins de 6 mois)	920	890	710	2,7	-35,3
<b>Ensemble</b>	<b>2 670</b>	<b>2 580</b>	<b>3 120</b>	<b>0,0</b>	<b>-6,1</b>

Sources : STMT - Pôle emploi, Dares. Cvs : Direccte Ile-de-France

(1) : Evolution sur les trois derniers mois par rapport aux trois mois précédents

(2) : Evolution sur les trois derniers mois par rapport aux mêmes trois mois de l'année précédente