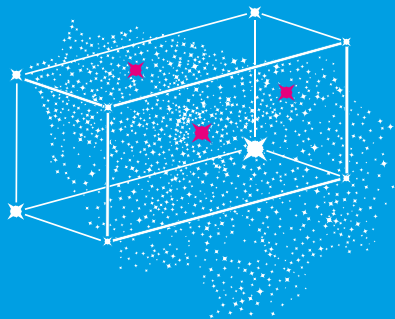


**ALFORTVILLE**

**DU 4 AU 26 AVRIL 2015**

L'ÎLE AU COINTRE



**LE MUSÉE PASSAGER**  
ART CONCERTS PERFORMANCES ATELIERS

**ENTRÉE GRATUITE**

 **île de France**  
Demain s'invente ici

# LE MUSÉE PASSAGER, UN LIEU OUVERT...

## **OUVERT aux découvertes**

Des œuvres d'artistes contemporains internationaux (Alexandra Gorczynski, Casey Reas, Sabrina Ratté) y sont exposées aux côtés de celles de jeunes artistes de la scène française (Marine Antony, Aleteïa, Teurk, Giulia Andreani, Bettie Nin).

## **OUVERT aux rencontres**

Des ateliers, des conférences, des rencontres avec les artistes y sont organisés.

## **OUVERT à la diversité artistique**

Des concerts, des performances de théâtre, de danse et street-art se dérouleront durant toute la durée de l'événement.

## **OUVERT à la convivialité**

Consulter librement les ouvrages de la mini-bibliothèque, partager ses impressions avec l'équipe de médiateurs, flâner sur les chaises longues en profitant de l'ambiance musicale de la terrasse... Autant de manières de s'approprier ce lieu de vie chaleureux et propice aux échanges !

**OUVERT ! SON ACCÈS EST LIBRE !**

## DU 4 AU 26 AVRIL

### Collaboration avec LE CAC LA TRAVERSE

Véritable pont entre le CAC La Traverse et le musée passager, une installation de Cédric Taling sera présentée au sein du Centre d'art contemporain alfortvillais. Pour la découvrir, rendez-vous au 9 rue Traversière, à Alfortville !

## DU 13 AU 26 AVRIL

### Upaint hors les murs

Dans le cadre de la 1<sup>ère</sup> édition du Festival Upaint Street art, sept artistes incontournables de la scène française (dont Jo di Bona, Arkane, Tatar) ont investi l'université Paris-Est Créteil pour deux jours de création. Venez découvrir leurs réalisations au musée passager.

## TOUS LES MERCREDIS, WEEK-ENDS ET JOURS FERIÉS 14h30 – 18h30

### Ateliers de pratiques artistiques

Créer, dessiner, découper, composer, construire... Venez exprimer vos talents artistiques autour des œuvres du musée. Ces ateliers sont gratuits et sans réservation.

## DIMANCHE 5 AVRIL 15h – 19h

### Performance Street art • Moyoshi

L'association Upaint de l'université de Créteil permet d'accueillir l'artiste Moyoshi. Son style est organique et spontané. Traits, courbes et dynamique forment des œuvres hautes en couleurs dans un univers abstrait oscillant entre le végétal et l'animal.

## VENDEDI 10 AVRIL 18h30 – 20h

### Performance de théâtre : Passages éphémères • Compagnie du Lophophore

La Compagnie du Lophophore défend des projets exigeants. Elle les veut populaires dans le sens d'un rassemblement humain et citoyen le plus multiple et ouvert possible. Ses créations lui ont permis de rayonner en Île-de-France, en Bretagne, au Liban et en Égypte.

19h30 – 19h45

### Concert • Percussionnistes de l'orchestre national d'Île-de-France

Basée à Alfortville, cette formation de renommée internationale composée de 95 musiciens, développe des actions éducatives visant à donner le goût et la connaissance du répertoire symphonique au plus grand nombre. Pour le musée passager, 4 percussionnistes interpréteront une pièce pour Tambours bulgares de Georgi Varbanov, intitulée *Tarz za barabani*.

## SAMEDI 11 AVRIL 15h – 16h30

### Rencontre avec l'artiste Sabrina Ratté

Mêlées de références hétéroclites allant du cinéma à la littérature en passant par la science-fiction, les vidéos de Sabrina Ratté plongent le spectateur dans des paysages abstraits et intemporels propices à la rêverie.

16h30 – 18h

### Performances danse et musique • CREA, Le Maillon, SLIC, ACA, le Tremplin

Dans le cadre du Carnaval d'Alfortville, les associations incontournables de la ville viendront clôturer l'événement au musée passager avec des performances de danse hip-hop et des concerts mettant en scène les jeunes talents locaux.

## DIMANCHE 12 AVRIL 15h – 17h

### Performance de théâtre : Passages éphémères • Compagnie du Lophophore

17h – 20h

### Concerts jazz, rock et funk • Conservatoire à rayonnement intercommunal d'Alfortville

Le conservatoire participe activement à la vie artistique et culturelle du territoire par la mise en œuvre de projets partenariaux et l'organisation de concerts de leurs formations musicales d'excellence. À l'occasion du musée passager, les élèves de l'atelier jazz, de l'atelier rock et enfin de l'atelier funk se succéderont sur scène pour satisfaire tous les goûts musicaux !

## MERCREDI 15 AVRIL 17h – 18h

### Causeries # 3 avec l'artiste Bertrand Derel en collaboration avec le CAC La Traverse

Conversation organisée par la Traverse, Centre d'art contemporain d'Alfortville, dans le cadre du programme *Pérégrination*, une résidence hors-les-murs menée par l'artiste Bertrand Derel avec Tristan Mahou, professeurs d'arts plastiques au lycée Maximilien Perret, et ses élèves. Quels regards portent les élèves sur les espaces qu'ils habitent ? Sur leur ville ? Sur leur quotidien ?

## VENDEDI 17 AVRIL 18h30 – 20h

### Dj set • Salvatori

Du 11<sup>e</sup> arrondissement de Belgrade, du 94 à Tokyo, les influences de Salvatori sont à l'image du rapport qu'il entretient au sonore. Instrumentaliste de formation et influencé par la scène post-punk mancunienne, ce jeune parisien s'est rapidement orienté vers la techno et les nappes vertigineuses qui depuis toujours l'animent.

## SAMEDI 18 AVRIL 16h30 – 18h30

### Dj set et performance de danse hip-hop • Kulture DJ

Née en 2002 à l'initiative de Liliane, Gratien Lawin et Nassim Nait Amara, 3 djs alfortvillais, l'association Kulture DJ anime des événements initiant le public aux disciplines de la danse urbaine, du mix et du graffiti.

## DIMANCHE 19 AVRIL 9h30 – 19h

### Installation interactive • Compagnie La LIE

Le Théâtre-Studio d'Alfortville vous invite à découvrir l'installation futuriste de la Compagnie La Lie : un bras robotique qui permet une mise en dialogue entre le public et une machine détournée de son usage premier.

17h30-18h30

### Concert • Professeurs du Créa

Les 4 professeurs de musique actuelle du Créa se réuniront sur la scène du musée passager pour jouer une sélection musicale pointue et festive mêlant soul et rock.

## JEUDI 23 AVRIL 18h30 – 19h30

### Rencontre avec l'artiste Bettie Nin

Invitée à exposer au sein du musée passager, Bettie Nin réalise des sculptures, des installations et des vidéos au sein desquelles elle détourne généralement des objets symboliquement connotés tels que des portes, des clés, des valises... Les frontières, les limites (au sens métaphorique), les actes de résistances sont des thèmes récurrents de son œuvre qui interrogent les notions de normes, de liberté individuelle et de servitude volontaire.

## SAMEDI 25 AVRIL 9h30 – 20h

### Installation d'une sculpture augmentée de Milosh Luczynski

Le musée passager accueille le temps d'une journée une installation interactive, conçue par l'artiste polonais Milosh Luczynski. Sculpture augmentée d'une nature morte composée d'objets du quotidien, l'œuvre explore la question du contexte et la relativité des regards. Une œuvre conçue dans le cadre de sa résidence au Théâtre-Studio avec le soutien d'Arcadi et le Fonds de soutien à l'initiative et à la recherche.

## SAMEDI 25 AVRIL 17h – 18h

### Spectacle de théâtre • Compagnie du Lophophore et ACA

Les jeunes adhérents de l'association ACA ayant participé à un stage de théâtre animé par la Compagnie du Lophophore viendront présenter le fruit de leur travail sur la terrasse du musée.

## DIMANCHE 26 AVRIL 16h – 19h30

### Installation sonore interactive de Sofiane Aktib et d'Antoine Lecointre • Conservatoire à rayonnement intercommunal d'Alfortville

Dans le cadre de l'atelier de Musique assistée par ordinateur animé par Tony Houziaux au conservatoire d'Alfortville, Sofiane Aktib et Antoine Lecointre présenteront leur installation *Résonances et battements* mettant en évidence les rapports dynamiques entre son, image vidéo, image générée et interactivité avec l'utilisateur.

**ALFORTVILLE**

**DU 4 AU 26 AVRIL 2015**

L'ÎLE AU COINTRE

**CERGY-PONTOISE**

**DU 4 AU 24 MAI 2015**

QUARTIER GRAND CENTRE

**MEAUX**

**DU 1<sup>ER</sup> AU 21 JUIN 2015**

PLACE HENRI IV

Ouverture du musée  
Tous les jours de 9h30 à 20h

Contacts  
[mediation.lmp@iledefrance.fr](mailto:mediation.lmp@iledefrance.fr)

Site Internet  
[www.iledefrance.fr/museepassager](http://www.iledefrance.fr/museepassager)

Alfortville

PLAINE CENTRALE  
DU VAL-DE-MARNE  
COMMUNAUTÉ D'AGGLOMÉRATION



CREA  
Association  
Culturelle



TRADITION MAISON  
Orchestre  
National de la Région Île-de-France



art  
press

EXPOPARIS

Paris  
Île-de-France



marie claire  
Enfants

nova  
101.5 FM

 **île de France**  
Demain s'invente ici

Le musée passager est un projet de la Région Île-de-France réalisé par les Ateliers Frédéric Laffy.